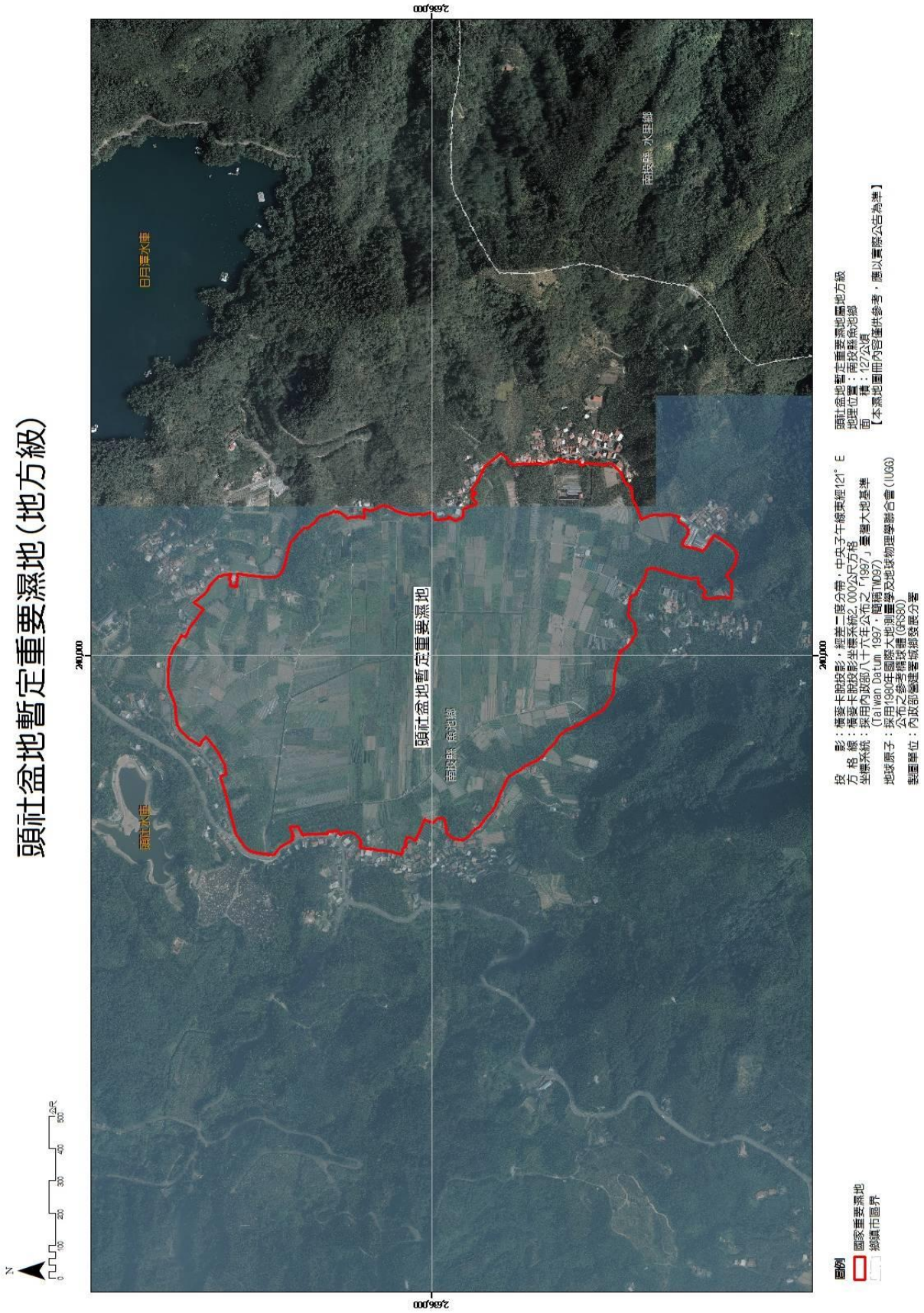


頭社盆地暫定重要濕地(地方級)



投 影：橫邊卡爾投影，經緯二度分帶，中央子午線東經121° E
 方 格：橫邊卡爾投影坐標系統2,000公尺方格
 坐標系統：採用內政部八十六年公布之「1987」臺灣大地基準
 (Taiwan Datum 1987，簡稱TW97)
 地球原予：採用1989年國際大地測量學及地球物理學聯合會(IUGG)
 公布之參考橢球體(GRS80)
 製圖單位：內政部營建署城鄉發展分署

頭社盆地暫定重要濕地(地方級)
 地理位置：南投縣水里鄉
 面 積：127公頃
 【本圖地圖冊內容僅供參考，應以實際公告為準】

頭社盆地暫定重要濕地原公告範圍示意圖
 (建議等級：不列為重要濕地)