

八掌溪中游暫定重要濕地
分析報告書

內政部

中華民國 107 年 1 月

目 錄

一、申請案由	7
二、八掌溪中游濕地之類型、行政轄區、位置、建議範圍、 面積及等級	7
三、重要濕地評定檢核表	12
四、現況環境說明	14
五、重要濕地內土地所有權人意願調查書或其他證明文件	23
附件 1、八掌溪中游濕地土地所有權人意願	24
附件 2、協調會議記錄	34
附件 3、八掌溪中游濕地範圍土地清冊	37
附件 4、八掌溪中游濕地氣候與生態資料	62
六、參考文獻	71
附錄 1、公開展覽會議記錄	
附錄 2、106 年度內政部重要濕地審議小組第 2 次會議紀錄	

表目錄

表 1. 八掌溪中游濕地之地理座標.....	8
表 2. 八掌溪中游濕地周邊環境照片樣點座標.....	16

圖目錄

圖 1. 八掌溪中游濕地地理位置.....	8
圖 2. 八掌溪中游濕地範圍.....	9
圖 3-1. 八掌溪中游濕地公私有地套疊.....	10
圖 3-2. 八掌溪中游濕地公私有地套疊圖.....	11
圖 4. 八掌溪中游濕地周邊環境.....	15

一、申請案由

八掌溪中游濕地由內政部於100年1月18日(臺內營字第1000818020號函)公告為地方級國家重要濕地。濕地保育法(以下簡稱本法)於104年2月2日施行後，依據本法第40條第2項之規定將本濕地視同「地方級暫定重要濕地」。本案分析八掌溪中游暫定濕地環境與生態狀況，發現原有濕地因洪水氾濫沖刷沙洲流失，已幾近消失。且八掌溪因下游河段淤積嚴重，為避免淹水等重大災害發生，持續有護岸及疏浚等工程進行，對本濕地部分區域產生干擾。整體生物多屬普遍分布於河床農墾地之物種且多樣性低，亦非遷移性水鳥棲息及保育之重要環境。依本法第9條規定綜合評估本濕地之生物多樣性、自然性、代表性、特殊性及規劃合理性，經再評定結果建議本濕地不列入地方級國家重要濕地。

二、八掌溪中游濕地之類型、行政轄區、位置、建議範圍、面積及等級

(一)濕地類型：

- 1.濕地類型：內陸自然濕地
- 2.細分類：(河川、溪流)
- 3.八掌溪發源於嘉義縣奮起湖山區，全長約81 km，流至中游段的嘉義縣中埔鄉及嘉義市湖內里段河床平坦後，水勢漸緩，淤積了大量的泥沙，形成八掌溪中游濕地。本濕地起點於軍輝橋，終點於八掌溪橋，主要範圍為兩岸堤防內的河川地，面積約363 ha。

(二)行政轄區：嘉義市(東區、西區)、嘉義縣(中埔鄉、水上鄉)、臺南市(白河區、後壁區)。

(三)範圍與面積：

1. 原濕地公告範圍及面積：位於八掌溪中游，自省道臺18(軍輝橋)起，至省道臺1(八掌溪橋)止。北岸屬嘉義市湖內里，南岸由中埔鄉公館河段至水上鄉義興止，面積363 ha。其濕地位置、範圍及座標詳如圖1、2及表1。
2. 建議範圍及面積：建議不列入重要濕地範圍。

(五)濕地等級：

- 1.原濕地等級：地方級暫定重要濕地。
- 2.建議等級：建議不列入重要濕地。

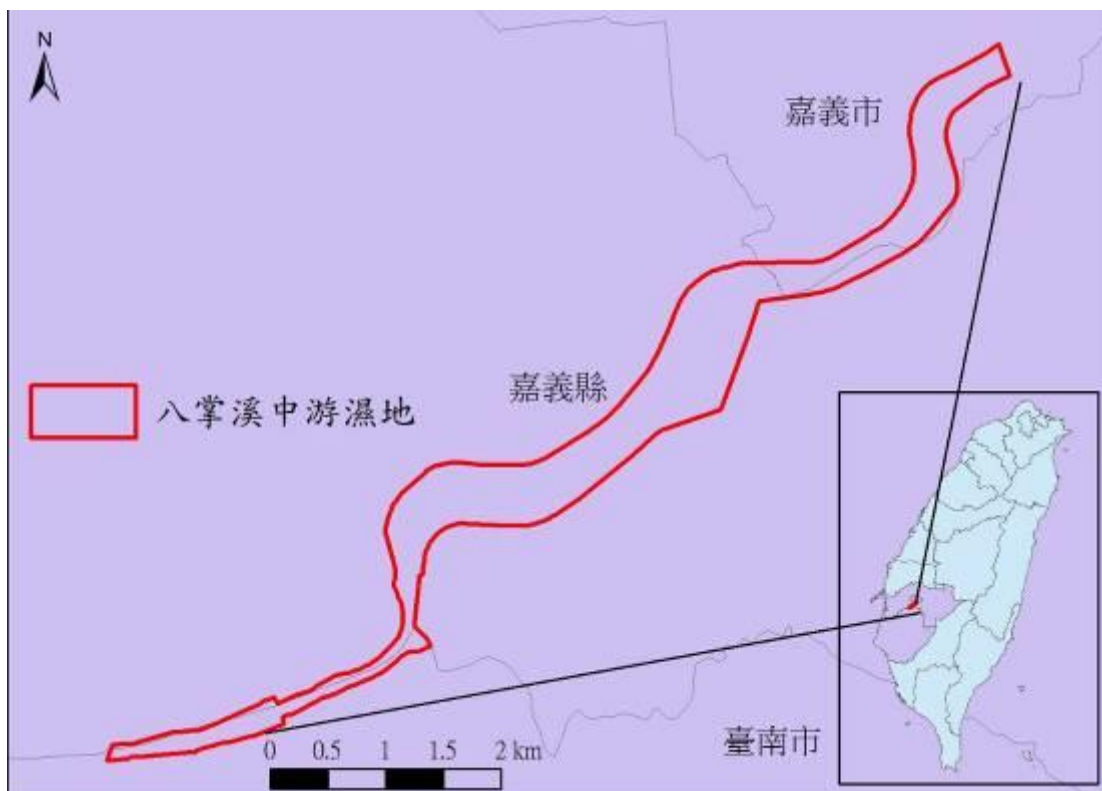


圖1.八掌溪中游濕地地理位置（紅框為原公布濕地示意範圍，本圖為套疊2014年國土測繪中心電子地圖）

表1. 八掌溪中游濕地之地理座標

八掌溪中游濕地地理位置		
TWD97 座標系統	X 軸座標值	186850~194683
	Y 軸座標值	2595257~2589042
WGS84 座標系統(度)	東經	23.459379~23.402974
	北緯	120.458543~120.382135
WGS84 座標系統(度分秒)	東經	23°27'33.76"~23°24'10.71"
	北緯	120°27'30.75"~120°22'55.69"

八掌溪中游暫定重要濕地

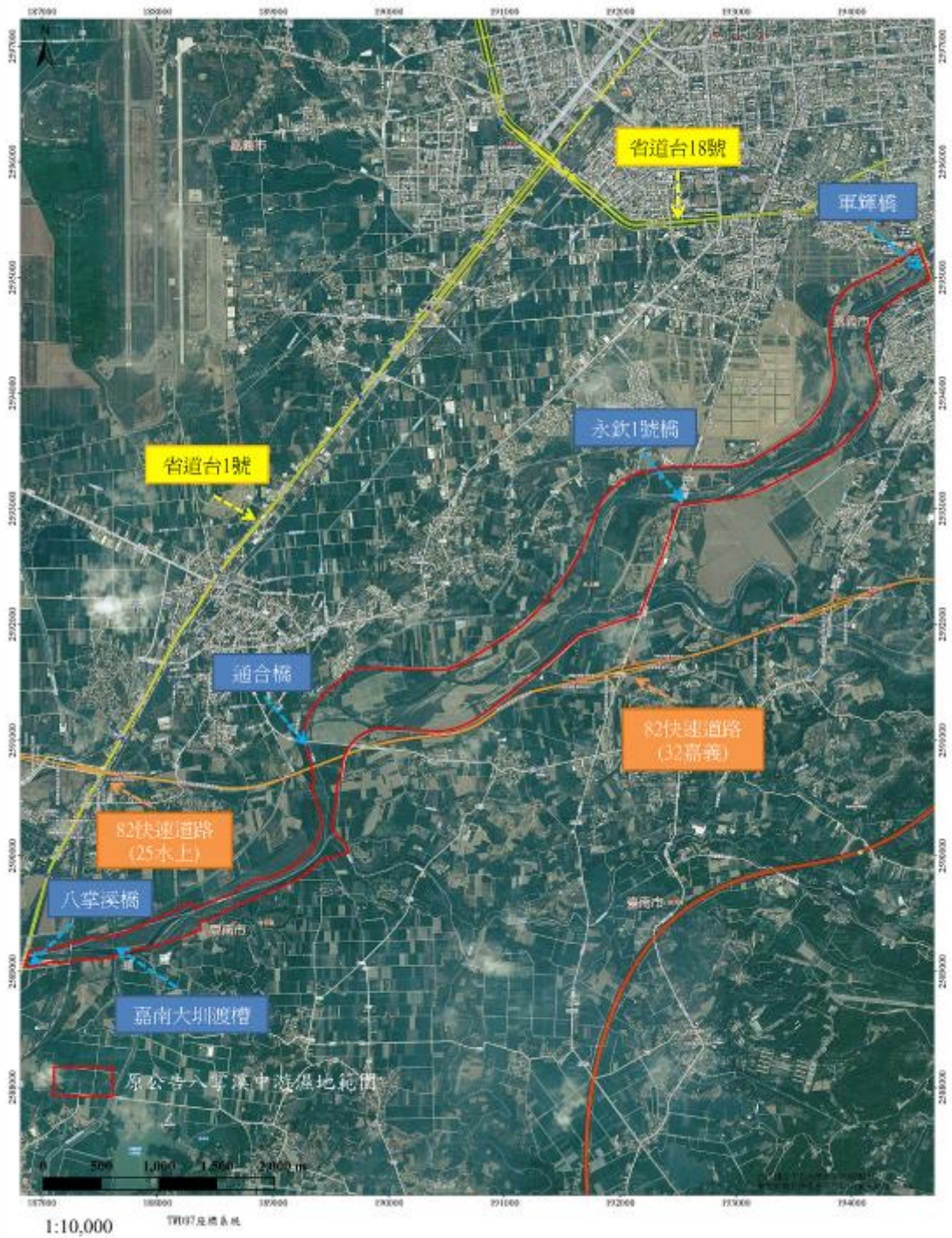


圖 2. 八掌溪中游濕地範圍（紅框為原公布濕地示意範圍，本圖為套疊 2014 年國土測繪中心電子地圖）

八掌溪中游暫定重要濕地

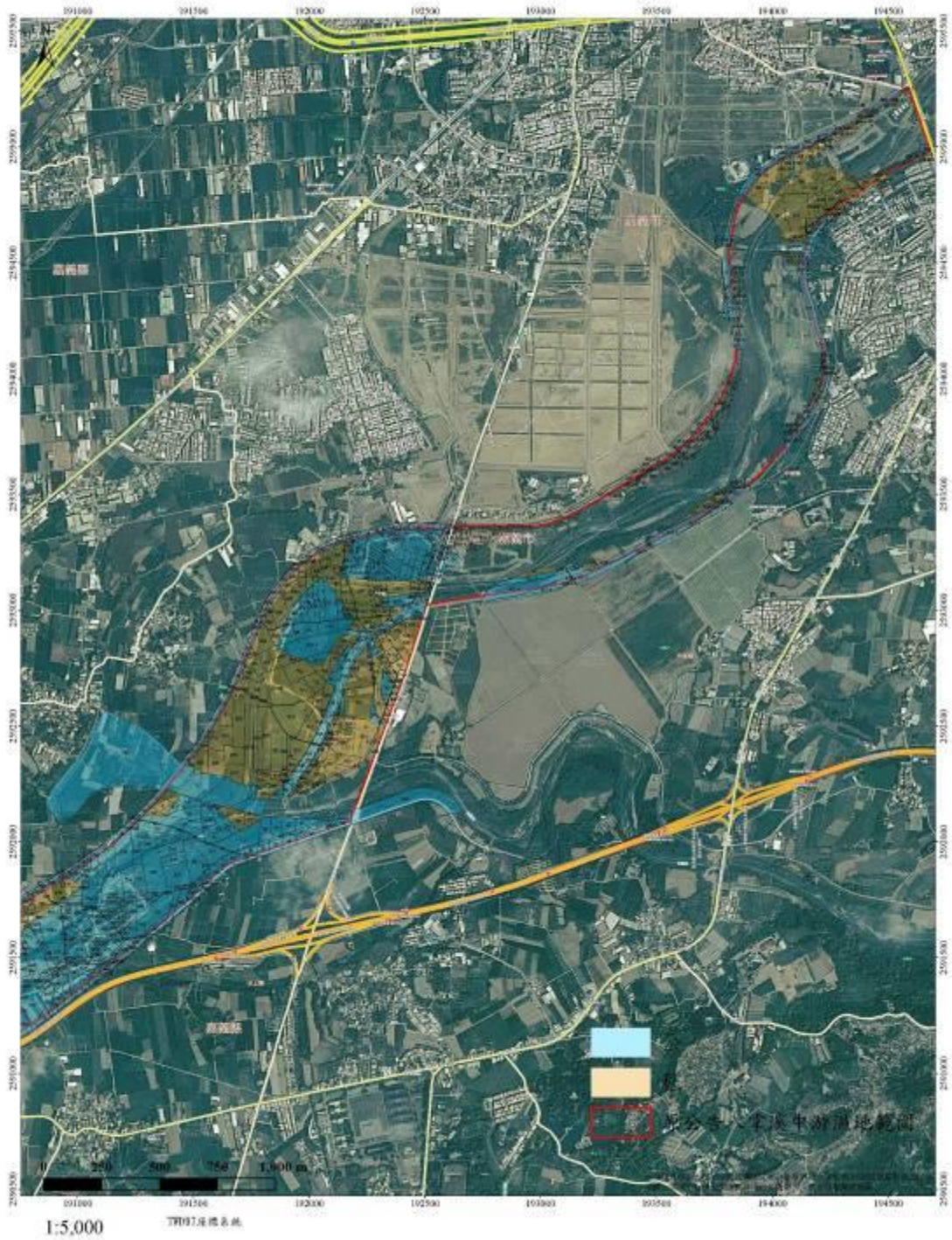


圖 3-1. 八掌溪中游濕地公私有地套疊圖（藍色為公有地、黃色為私有地、紅框為原公布濕地示意範圍，本圖為套疊 2014 年國土測繪中心電子地圖）

八掌溪中游暫定重要濕地

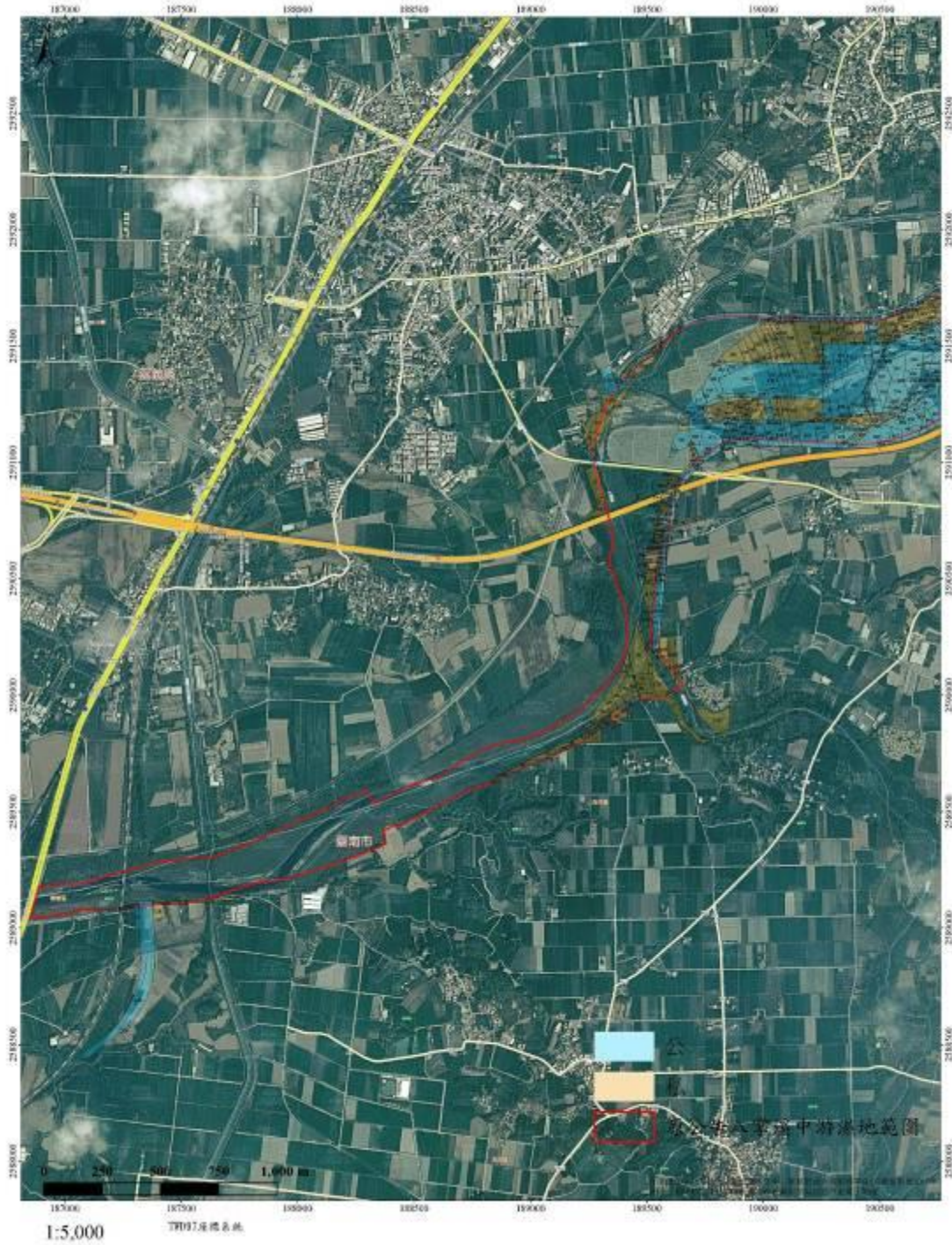


圖 3-2. 八掌溪中游濕地公私有地套疊圖（紅框為原公布濕地示意範圍，本圖為套疊 2014 年國土測繪中心電子地圖）

三、重要濕地評定檢核表

基本資料	申請人	內政部	
	承辦人員	蕭映如	
	聯絡方式	地址	台北市松山區八德路 2 段 342 號
		電話／傳真	02-27721350
	電子郵件信箱		
濕地資料	名稱	中文	八掌溪中游重要濕地
		英文	Bajhang River mid-stream Wetland
	濕地類型 (可複選)	<input type="checkbox"/> 海洋 / 海岸濕地 <input checked="" type="checkbox"/> 內陸濕地 <input checked="" type="checkbox"/> 天然濕地 <input type="checkbox"/> 人為濕地 細分類：I (河川、溪流)	
	行政轄區	嘉義市 (東區、西區)、嘉義縣 (中埔鄉、水上鄉)、臺南市 (白河區、後壁區)	
	建議範圍	原公告範圍圍東至軍輝橋；西至八掌溪橋；北岸屬嘉義市湖內里；南岸由中埔鄉公館河段至水上鄉義興止	
	建議等級	<input type="checkbox"/> 國際級 <input type="checkbox"/> 國家級 <input type="checkbox"/> 地方級 <input checked="" type="checkbox"/> 不列入重要濕地	
	面積	原公告約 363 ha	
	是否位於相關法定保護區內	<input type="checkbox"/> 野生動物保護區 <input type="checkbox"/> 野生動物重要棲息環境 <input type="checkbox"/> 自然保留區 <input type="checkbox"/> 國家公園 <input type="checkbox"/> 水質水量保護區 <input type="checkbox"/> 直轄市、縣 (市) 政府、鄉鎮公所 <input type="checkbox"/> 其他 _____ 公告之「封溪護魚計畫」 <input checked="" type="checkbox"/> 否，未位於上述各範圍	
重要價值	本濕地並無濕地保育法第 8 條第 1 款至第 8 款所列之重要價值。		

重要生態資源		<input checked="" type="checkbox"/> 珍貴稀有動物： 瀕臨絕種保育類(I級)：未紀錄。 珍貴稀有保育類(II級)：八哥及紅隼。 其他應予保育類之野生動物(III級)：紅尾伯勞、臺灣黑眉錦蛇、雨傘節及眼鏡蛇。 <input type="checkbox"/> 珍貴稀有植物：未紀錄。 <input type="checkbox"/> 其他：無。
申請濕地建議範圍圖說		<input checked="" type="checkbox"/> 有 <input type="checkbox"/> 無
土地所有權人意願 調查書或其他證明文件		<input checked="" type="checkbox"/> 有 <input type="checkbox"/> 無
管理機關或單位	名稱	
	聯絡人	
	電話	
	地址	
	傳真	
備註事項		

四、現況環境說明

八掌溪中游濕地與周邊地區之關聯性

濕地簡介：

本濕地屬河川、溪流型的內陸自然濕地，位於八掌溪中游段，上自省道臺18（軍輝橋）起，下至省道臺1（八掌溪橋）止。北岸屬嘉義市湖內里，南岸由中埔鄉公館河段至水上鄉義興止（圖3-1, 3-2）。

歷史成因：

八掌溪和臺灣大多數河川特性相同，都是夏天暴漲、冬天乾旱的荒溪型河川。八掌溪發源於嘉義縣奮起湖山區，全長約81 km，流至中游段的嘉義縣中埔鄉及嘉義市湖內里段河床平坦後，水勢漸緩，淤積了大量的泥沙，形成八掌溪中游濕地。

濕地現況：

八掌溪上游位於山區，下游地勢較為平坦。支流赤蘭溪源短流急，中下游蜿蜒曲折，河幅寬狹不一，且地勢較低，每當山洪暴發，常致氾濫成災。八八風災於2009年重創臺灣南部，導致八掌溪河川嚴重淤積。風災過後第五河川局持續進行清淤工作，目前中游濕地於斷面79-81仍有疏濬工程進行，沙洲地均已流失。濕地範圍內在軍輝橋下游崙子頂圳幹線匯入處的上下兩岸，以及通合大橋往上游兩岸區域有較大面積農耕地，河床兩側目前多為草生地。

環境關連性：

本濕地於軍輝橋上游蘭潭附近有彌陀暫定重要濕地，下游出海口為八掌溪河口重要濕地，中游左岸有嘉南埤圳重要濕地。軍輝橋一帶兩岸房舍較為密集，其餘河段兩岸主要為農牧地。水利署因應防洪需求，民國76年間完成八掌溪規劃治理計畫報告，而今大致已完成防洪設施，八掌溪中游濕地兩岸皆築有堤防與外隔離。

八掌溪中游暫定重要濕地

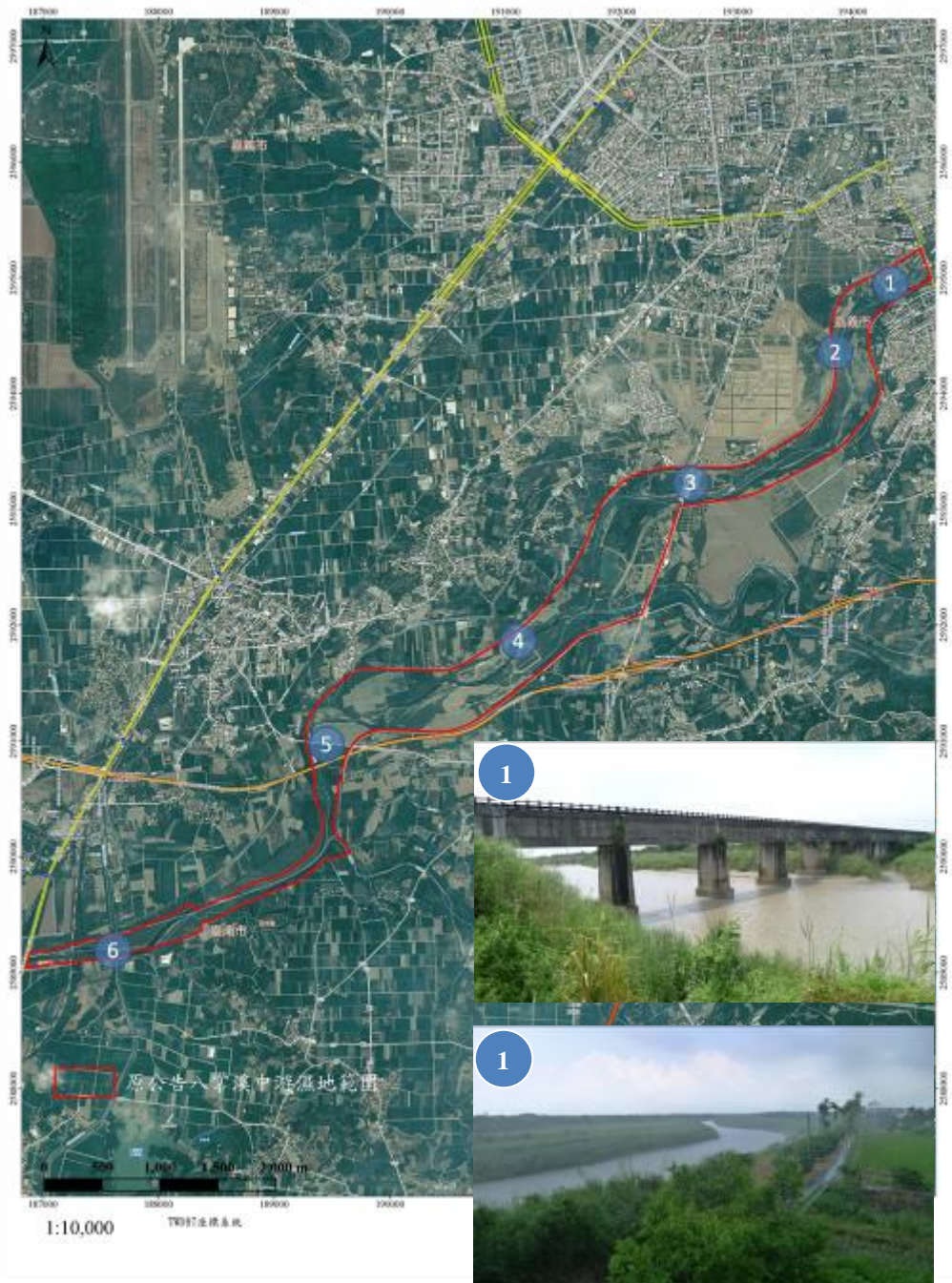


圖 4 八掌溪中游濕地周邊環境

表 2. 八掌溪中游濕地周邊環境照片樣點座標

樣點	說明	座標(WGS 84)	
		N	E
1	行嘉吊橋	23.455816°	120.455350°
2	行嘉吊橋下游約 700 m 處	23.451284°	120.450806°
3	永欽 1 號橋	23.439782°	120.437656°
4	赤蘭溪匯流口下游 600 m 處	23.428407°	120.423395°
5	通合橋	23.420707°	120.405959°
6	嘉南大圳渡槽	23.404223°	120.389692°

八掌溪中游濕地生態資源

濕地氣候：

依據中央氣象局嘉義氣象站（2010-2015年）的統計資料顯示（附件2），嘉義測站月平均氣溫為23.6℃，最高為7月的29.1℃，最低則為1月16.4℃。雨量的部分，年平均雨量為1,746.9 mm，最高為8月的533.7 mm，最低則為10月的12.7 mm，沿海地區雨量較少，向上游山區逐次遞增，暴雨中心多集中於山地，季節性之雨量變化較少。

濕地水文：

八掌溪發源於阿里山之奮起湖，標高1,940 m，略成東西流向。本濕地位於中游河段，於嘉義縣水上鄉中和村中庄附近匯入支流赤蘭溪，另於臺南縣白河鎮蓮潭至北埔附近匯入支流頭前溪。八掌溪主流中、下游河段屬壯年期河川，上游河段則介於幼年期或壯年期河川之間，故此水系之上游河川極不穩定。加上雨量在季節之分布極不平均，每遇狂洪暴雨，山區便發生沖蝕，洪流挾帶泥沙由上宣洩而下，衝出山谷後，極易侵蝕河岸，引起山崩地滑，產生大量砂石堆積河道，以致洪水氾濫成災。水利署於民國76年間完成規劃治理計畫報告，而今大致已完成防洪設施。

濕地水質：

環保署於八掌河流域共設置6個監測站，上游至下游分別為觸口橋、五虎寮橋、軍輝橋、八掌溪橋、厚生橋及嘉南大橋，軍輝橋上游主要為輕度污染或未稍受污染。本濕地介於軍輝橋與八掌溪橋中間，在本濕地範圍內自八掌溪橋測站至下游水質則惡化為中度污染。污染項目集中在氨氮，推測主要原因是沿岸畜牧業污水排放所致。

測站名稱	河川污染指數 (RPI)	酸鹼值 Ph	溶氧(電極法) mg/L	生化需氧量 mg/L	懸浮固體 mg/L	氨氮 mg/L
觸口橋	1.36	8.48	8.98	1.10	29.26	0.02
五虎寮橋(取代舊橋)	1.77	8.48	9.00	-	52.73	0.02
軍輝橋	1.25	8.17	8.77	1.68	18.93	0.23
八掌溪橋	3.95	7.78	5.42	3.00	28.47	3.87
厚生橋	3.37	8.03	8.25	4.33	32.48	2.30
嘉南大橋	2.67	8.12	7.52	3.53	41.37	1.18

資料來源：全國環境水質監測資訊網（八掌溪201601-201606）

生物資源：

動物資源主要整理自「八掌溪河系河川情勢調查計畫」成果報告，保育類野生動物並依103年行政院農業委員會公告保育類野生動物名錄來訂定保育等級（I：瀕臨絕種野生動物；II：珍貴稀有野生動物；III：其他應予保育之野生動物）來訂定其保護等級。植物資源整理自「嘉義縣八掌溪濕地生態系植物資源調查」。各類生物資源整理如下(名錄詳見附件2)：

1. 植物相：共紀錄 20 科 60 種植物。八掌溪中游濕地植物以甜根子草及開卡蘆為優勢種，此外濕地常見的物種如水苦蕒、掃帚菊及覆瓦狀莎草等亦出現於樣區中。雨季雙子葉草本植物較旱季明顯減少，顯示植被因洪流而影響樣區中雙子葉草本植物種類。紀錄植物除不適用（Not Applicable, NA）評估的種類外，其餘皆屬臺灣植物紅皮書中的安全（Least Concern, LC）等級。名錄參見附表 2。
2. 鳥類：共記錄 30 科 57 種，名列珍貴稀有野生動物（II）的鳥種計有八哥及紅隼 2 種；其他應予保育之野生動物（III）有紅尾伯勞 1 種。鳥類紀錄中八哥、黃頭扇尾鶯及栗小鶯為不普遍留鳥，環頸鴿為稀有候鳥，其餘皆為普遍常見鳥種。已記錄鳥種中棲息於濕地的水鳥共 17 種（鶯科 7 種、鷓鴣類 7 種、秧雞科 2 種、雁鴨科 1 種），遷徙性的水鳥共 13 種，名錄參見附表 3。
3. 哺乳類：共記錄 2 科 4 種，其中田鼯鼠及臺灣灰飽鼯為特有種。主要為出現在低海拔，生活於草地、農耕地及闊葉林邊緣的物種為主。名錄參見附表 4。
4. 昆蟲類：蝴蝶計有 3 科 13 種，其中大鳳蝶、青鳳蝶及箭環蝶屬特有亞種。蜻蛉類計有 3 科 9 種，其中短腹幽蟴為特有種。名錄參見附表 5、6。
5. 兩棲爬蟲類：共記錄 11 科 19 種。蛙類計 4 科 5 種。蜥蜴類計 4 科 7 種，其中臺灣草蜥、斯文豪氏攀蜥、臺灣滑蜥為特有種。蛇類計 2 科 6 種，其中臺灣黑眉錦蛇為特有種，臺灣黑眉錦蛇、雨傘節與眼鏡蛇則屬保育類動物（III）。龜鱉類則僅計有斑龜 1 種。名錄參見附表 7。
6. 魚類：共紀錄 9 科 18 種，其中包含 10 種為溪流原生種及 8 種外來種，外來種入侵相當嚴重。原生種中屬特有種的有粗首馬口鱮及明潭吻鰕虎 2 種。根據八掌溪河系河川情勢調查計畫報告指出，主流於軍輝橋以下開始受到較嚴重污染。以污染指標魚種分析，本濕地於永欽一號橋出現鯽魚屬中度污染，通合橋出現吳郭魚屬嚴重污染指標，而嘉南大圳渡槽出現吳郭魚、泰國鱧、

大鱗鯧及琵琶鼠亦屬嚴重污染指標，顯示本河段污染嚴重。

7. 蝦蟹與螺貝類：蝦類紀錄 1 科 1 種，螺類 2 科 2 種。根據八掌溪河系河川情勢調查計畫報告指出，八掌溪主流底棲生物採樣結果，呈現上下游種類與數目分布較多，中游較少，甚至無法採獲的現象。此現象與可能因八掌溪中游水質污染程度較上、下游高有關。

珍貴稀有動物：

1. 珍貴稀有野生動物（II）共 2 種：八哥、紅隼。
2. 其他應予保育之野生動物（III）共 4 種：紅尾伯勞、黑眉錦蛇、雨傘節、眼鏡蛇。

珍貴稀有植物：無。

重要濕地保育利用計畫指定物種：無。

八掌溪中游濕等級之再評定

法律依據：

依據濕地保育法第 40 條第 2 項「本法公布施行前經中央主管機關核定公告之地方級國家重要濕地，於本法施行後，視同第 12 條第 1 項之地方級暫定重要濕地，並予檢討...（略）」之規定，對於目前地方級暫定重要濕地依濕地保育法第 8 條予以檢討及再評定。

八掌溪中游濕地之重要價值：

依濕地保育法第 8 條第 1 款至第 8 款所列要項，考量該濕地之生物多樣性、自然性、代表性、特殊性、及規劃合理性和土地所有權人意願等，評定其等級。本濕地符合第 8 條第 1 款至第 6 款要項，評估結果如下：

- 一、**為國際遷移性物種棲息及保育之重要環境：**本地之鳥類多屬普遍分布於河床農墾地之物種，遷徙性水鳥種類較少。八掌溪冬季時河川水量大為降低，水域濕地面積減少，加上沙洲逐漸消失，目前已非遷徙性水鳥重要度冬地。
- 二、**其他珍稀、瀕危及特需保育生物集中分布地區：**本區記錄有八哥、紅隼、紅尾伯勞、黑眉錦蛇、雨傘節及眼鏡蛇等 6 種保育類動物，但數量稀少。植物則未紀錄到珍稀種類。
- 三、**魚類及其他生物之重要繁殖地、覓食地、遷徙路徑及其他重要棲息地：**根據環保署的水質測站顯示，軍輝橋（本濕地起點）過後水質開始遭受較大程度的污染，至本濕地終點的八掌溪橋站水質已惡化為中度污染。八掌溪中游水質較差也反映在水生動物組成上，魚類及底棲動物呈現上下游種類與數目分布較多，中游較少現象。此外中游濕地外來種魚類入侵嚴重，外來種比例高達 44%（8/18）。
- 四、**具生物多樣性、生態功能及科學研究等價值：**本區陸域動物多屬低海拔農墾地常見物種，水生動物多樣性因受水質污染而低，濕地植物種類不多且未紀錄珍貴稀有急需保護物種。綜觀本濕地生物多樣性尚稱豐富，但稀有特殊的物種紀錄較少。而受河川治理工程及水質污染影響，導致本區生態功能降低。

- 五、具重要水土保持、水資源涵養、防洪及滯洪等功能：由於洪水造成八掌溪中下游嚴重淤積，水利單位持續有護岸及疏濬工程，以降地淹水等災害發生。
- 六、具自然遺產、歷史文化、民俗傳統、景觀美質、環境教育、觀光遊憩資源，對當地、國家或國際社會有價值或有潛在價值之區域：本濕地為河川地，除部分區域有耕地外，河岸多雜草叢生難以靠近，缺乏以上相關之價值。
- 七、生態功能豐富之人工濕地：本區非人工濕地。
- 八、其他經中央主管機關指定者：無。

評定不列入地方級重要濕地之原因

- 一、本濕地生物多為低海拔農墾地常見物種，濕地遷徙性種類較少。水生動物受水質污染，導致生物多樣性降低。濕地植物受河川乾濕季流量變化影響大，紀錄種類不多且無珍貴稀有植物。本區保育類動物共有3種陸域鳥類（八哥、紅隼、紅尾伯勞）及3種蛇類（黑眉錦蛇、雨傘節、眼鏡蛇），但紀錄數量均不多。
- 二、八掌溪因颱風洪水中下游河段淤積嚴重，為避免淹水等重大災害發生，持續有護岸及疏浚等工程進行，使本濕地環境遭受干擾。此外八掌溪周圍因畜牧業等排放廢水，使本濕地河段水質遭受污染。上述因素導致八掌溪中游濕地生態功能降低，無法提供濕地生物穩定良好的棲息環境。
- 三、土地所有權人意願：本濕地之範圍之公有地所有權均表示不願列入重要濕地。
- 四、該區域目前現況土地使用分區以特定農業區、一般農業區及河川區為主，使用類別為水利用地、農牧用地及交通用地為主，若不劃為地方級重要濕地，未來仍受現有土地使用管制規則限制，維持河川及農業使用。
- 五、綜合八掌溪中游濕地之生態與環境現況，再評定結果建議不列入國家重要濕地。

五、重要濕地內土地所有權人意願調查書或其他證明文件

- (一) 濕地權屬：依公告之八掌溪中游濕地面積約 363 ha，經與地籍圖套疊之結果，土地權屬共計有 1,478 筆，其中私有地 492 筆、公有地 986 筆以及未登錄地約 150 ha。土地之使用類別為交通用地、水利用地為主，少數為農牧用地及建築用地。其土地權屬因筆數較多詳見附件 2。
- (二) 土地所有權人意願：本案濕地範圍檢討已先排除私有土地，爰針對公有土地之管理機關進行意願調查。
- (三) 證明文件：內政部營建署城鄉發展分署已於 105 年 10 月 28 日函請嘉義縣水上鄉公所、經濟部水利署、經濟部水利署第五河川局、嘉義市政府、嘉義縣政府、交通部公路總局、交通部臺灣鐵路管理局、財政部國有財產署及臺南市白河區公所等單位表示劃設願意。

附件 1 八掌溪中游濕地土地所有權人意願

副本

檔 號：
保存年限：

內政部營建署城鄉發展分署 函

機關地址：臺北市八德路二段342號2樓
聯絡人：蕭映如
電 話：02-27721350分機317
傳 真：02-27523920
電子信箱：inzoo@tcd.gov.tw

10556

臺北市八德路二段342號2樓

受文者：海岸復育課

發文日期：中華民國105年10月28日

發文字號：城海字第1051002313號

速別：普通件

密等及解密條件或保密期限：

附件：如說明四

主旨：為辦理八掌溪中游暫定重要濕地再評定作業，敬請函告所管土地劃入重要濕地範圍之意願，請查照。

說明：

- 一、依據濕地保育法（以下簡稱本法）第40條及「重要濕地評定變更廢止及民眾參與實施辦法」規定辦理。
- 二、本法於104年2月2日施行，其公布施行前經中央主管機關核定公告之地方級國家重要濕地，於本法施行後，視為地方級暫定重要濕地，需辦理範圍再評定檢討，並經審議及公告等程序後劃設為重要濕地。
- 三、濕地具有生態多樣性、水資源涵養、農漁業資源生產、滯洪防災及環境教育等重要價值，本法精神不同於以往嚴格禁止與限制，係以「明智利用」為核心精神，後續將依據各濕地的重要價值及特性，因地制宜訂定最佳的管理策略（保育利用計畫），並尊重民眾既有權利，強調重要濕地範圍內允許從來之現況使用。在國土保育的政策之下，兼顧安全防災與居住生活、農漁生產及生態保育，引導土地有權人（土地管理機關）合理利用與保育濕地。
- 四、依「重要濕地評定變更廢止及民眾參與實施辦法」第2、3

條規定，評定作業得檢具重要濕地分析報告書，其內容包含濕地內土地所有權人（土地管理機關）意願調查。經查八掌溪中游暫定重要濕地範圍地籍清冊詳如附件，敬請貴單位表示劃入重要濕地之意願，以利後續據以辦理暫定重要濕地再評定作業。

正本：嘉義縣水上鄉公所、交通部公路總局、交通部臺灣鐵路管理局、財政部國有財產署、經濟部水利署、經濟部水利署第五河川局、嘉義市政府、嘉義縣政府、臺南市白河區公所

副本：行政院農業委員會特有生物研究保育中心、本分署分署長室、姚副分署長室、海岸復育課

分署長 陳繼鳴

檔 號：
保存年限：

交通部公路總局 函

地址：10863臺北市萬華區東園街65號
承辦人：張育銘
電話：02-23070123分機8402
傳真：02-(02)23070225
電子信箱：ymchang@thb.gov.tw

受文者：內政部營建署城鄉發展分署

發文日期：中華民國105年11月7日
發文字號：路規劃字第1050139955號
速別：普通件
密等及解密條件或保密期限：
附件：

主旨：貴署為辦理八掌溪中游暫定重要濕地再評定作業，函詢本局所管土地劃入重要濕地範圍之意願案，請查照。

說明：

- 一、復貴署105年10月28日城海字第1051002313號函。
- 二、查旨揭暫定重要濕地區域涉本局所管台1線八掌溪橋、台18線軍輝橋及台82線快速公路，均為重要道路，涉及民眾用路權益甚大，建議濕地劃定區域不包含前述省道及快速公路範圍。

正本：內政部營建署城鄉發展分署

副本：



檔 號：
保存年限：

嘉義縣水上鄉公所 函

地址：60851 嘉義縣水上鄉水上村正義路141號

承辦人：盧文杰
電話：05-2682406#132

受文者：內政部營建署城鄉發展分署

發文日期：中華民國105年11月8日
發文字號：嘉水鄉農經字第1050017993號
速別：普通件
密等及解密條件或保密期限：
附件：

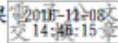
主旨：有關貴署辦理八掌溪中游暫定重要濕地再評定作業，涉及本所土地一案，復請查照。

說明：

- 一、復貴署105年10月28日城海字第1051002313號函辦理。
- 二、旨揭評定作業有關本鄉仁安段882地號之土地，因目前與農民訂有租約事關人民權益，需考量相關規定及徵詢相關權利人意見後方能定奪。

正本：內政部營建署城鄉發展分署

副本：本所民政課、本所農業財經課



裝

訂

線



檔 號：
保存年限：

財政部國有財產署南區分署嘉義辦事處 函

地址：嘉義市中山路94號
聯絡方式：李建謙 05-2718165#303

受文者：內政部營建署城鄉發展分署

發文日期：中華民國105年11月8日
發文字號：台財產南嘉三字第10505081130號
速別：普通件
密等及解密條件或保密期限：
附件：

主旨：貴分署函詢本署經營之嘉義縣中埔鄉佳興段579地號等56筆國有土地劃入八掌溪中游暫定重要濕地範圍意願乙案，復如說明，請查照。

說明：

- 一、依據本署105年11月3日台財產署管字10500333240號書函交下貴分署105年10月28日城海字第1051002313號函辦理。
- 二、本案嘉義縣中埔鄉佳興段579地號等56筆國有土地，依貴分署案附八掌溪中游暫定重要濕地範圍圖所示，該等土地位於八掌溪中游，其中嘉義縣中埔鄉仁安段647、649、720、730、732、733、736、738、740、743、802、803、803-1、810、812及812-1地號16筆位於經濟部水利署公告河川區域線外之土地，為可供處分及收益之非公用財產，是請貴分署自土地清冊內剔除，餘40筆本署經營之國有土地，本辦事處同意貴分署劃入八掌溪中游暫定重要濕地範圍，惟於公告核定後，請該濕地管理機關依國有財產法第38條及其相關規定辦理撥用納管。

正本：內政部營建署城鄉發展分署

副本： 2016-11-08
交 17 號:04章



檔 號：
保存年限：

臺南市白河區公所 函

地址：73242臺南市白河區三民路381號
承辦人：謝佩瑜
電話：06-6855102#257
傳真：06-6831942
電子信箱：pol05@mail.tainan.gov.tw

受文者：內政部營建署城鄉發展分署

發文日期：中華民國105年11月11日
發文字號：所農建字第1050757740號
類別：普通件
密等及解密條件或保密期限：
附件：

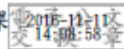
主旨：有關貴署為辦理八掌溪中游暫定重要濕地再評定作業一案，經本所評估及與地方溝通協調後，無劃入重要濕地範圍之意願，請查照。

說明：

- 一、依據內政部營建署城鄉發展分署105年10月28日城海字第1051002313號函暨105年11月10日會勘紀錄辦理。
- 二、有關本所所屬土地管理之地號計4筆，其中蓮潭段一小段121及139地號現況為道路；另蓮潭段一小段122及175-1地號為排水溝(現況為土渠)，該路段為民眾農作必經道路，往後有道路修繕及設置排水溝之必要性，且地方居民建請勿劃入，因此不建議劃設。

正本：內政部營建署城鄉發展分署

副本：蓮潭里辦公處、本所農業及建設課



1050013143

檔 號：
保存年限：

交通部臺灣鐵路管理局嘉義工務段 函

地址：60088嘉義市中興路1-3號
承辦人：郭怡君
電話：(05)2324615-141鐵路(034)236
傳真：(05)2345871鐵路(034)360
電子信箱：0471656@railway.gov.tw

受文者：內政部營建署城鄉發展分署

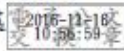
發文日期：中華民國105年11月16日
發文字號：嘉工產字第1050008444號
速別：普通件
密等及解密條件或保密期限：
附件：

主旨：有關貴分署函詢本局經營國有土地是否同意劃入重要濕地範圍案，因臺南市後壁區嘉泰段118地號已鋪設軌道設施，建請不予劃入，其餘土地則請貴分署本權責辦理，請查照。

說明：依據本局105年11月9日鐵工橋字第1050035735號函轉貴分署105年10月28日城海字第1051002313號函辦理。

正本：內政部營建署城鄉發展分署

副本：本局工務處、企劃處



檔 號：
保存年限：

嘉義市政府 函

地址：嘉義市中山路199號
傳 真：05-2250562
聯 絡 人：何宗禧05-2254321#234
電子郵件：superwowo@ems.chiayi.gov.tw

受文者：內政部營建署城鄉發展分署

發文日期：中華民國105年11月16日
發文字號：府建農字第1055334180號
速別：普通件
密等及解密條件或保密期限：
附件：

主旨：本府經管土地興村段119、162-1、333-2地號及下路頭段4
94-9、494-138、494-166、514-3地號，無意願劃入八掌
溪中游濕地範圍內，請查照。

說明：復貴署105年10月28日城海字第1051002313號函。

正本：內政部營建署城鄉發展分署
副本：本府工務處、本府地政處、本府建設處

2016-11-16
交17:42章



檔 號：
保存年限：

嘉義縣政府 函

地址：61249嘉義縣太保市祥和一路東段1號
承辦人：陳亞妮
電話：05-3620123轉336
電子信箱：yani20159@mail.cyhg.gov.tw



受文者：內政部營建署城鄉發展分署

發文日期：中華民國106年1月16日
發文字號：府農育字第1050236687號
速別：普通件
密等及解密條件或保密期限：
附件：

主旨：有關貴分署為辦理八掌溪中游暫定重要濕地再評定作業，函詢本府經管之10筆土地(仁安段35、36、37、39、44、45、46、49及新番子寮段1836、1838地號)劃入重要濕地範圍之意願1案，經評估，本府皆不同意劃入重要濕地，復如說明，請查照。

說明：

- 一、復貴分署105年10月28日城海字第1051002313號函並依據濕地保育法第40條辦理。
- 二、經查水上鄉仁安段35、36、37、39、44、45、46、49及新番子寮段1838地號等9筆土地為「交通事業」徵收取得，現況已作道路交通使用(市嘉南13線及舊線道168線通河橋)，另新番子寮段1836地號為水利用地。
- 三、旨揭本府經管之10筆土地，目前尚無利用計畫，惟考量爾後仍可能有開發利用需求，爰不同意劃入重要濕地。
- 四、副本抄送經濟部水利署第五河川局，內政部營建署城鄉發展分署業以105年10月28日城海字第1051002313號函，徵詢貴局意願在案，惟基於本府立場，不同意將水上鄉新番

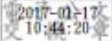




子寮段1836地號土地劃入重要濕地內。

正本：內政部營建署城鄉發展分署

副本：經濟部水利署第五河川局、建設處道路用地科、水利處水利管理科、農業處綠化

保育科 

裝

訂



線

附件 2 協調會議記錄

副本

檔 號：
保存年限：

內政部營建署城鄉發展分署 函

機關地址：臺北市八德路二段342號2樓
聯 絡 人：蕭映如
電 話：02-27721350分機317
傳 真：02-27523920
電子信箱：inzoo@tcd.gov.tw

10556

臺北市八德路二段342號2樓

受文者：海岸復育課

發文日期：中華民國105年11月30日

發文字號：城海字第1051002554號

速別：普通件

密等及解密條件或保密期限：

附件：如主旨

主旨：檢送本分署召開「草坵、彌陀及八掌溪中游等3處暫定重要濕地再評定作業」機關協調會會議紀錄1份，請查照。

說明：依據本分署105年11月8日城海字第1050012793號開會通知單續辦。

正本：南投縣政府、嘉義市政府、嘉義縣政府、臺南市政府、台灣自來水股份有限公司、財政部國有財產署、國防部軍備局、嘉義市立南興國民中學、嘉義縣文化觀光局、行政院農業委員會林務局、嘉義縣水上鄉公所、交通部公路總局、交通部臺灣鐵路管理局、經濟部水利署、經濟部水利署第五河川局、臺南市白河區公所、行政院農業委員會特有生物研究保育中心、內政部營建署【國家公園組】

副本：本分署分署長室、姚副分署長室、海岸復育課

分署長陳繼鳴

「草坵、彌陀及八掌溪中游等3處暫定重要濕地再評定作業」
機關協調會會議紀錄

壹、開會時間：105年11月24日（星期四）下午2時30分

貳、開會地點：營建署107會議室

參、主持人：姚副分署長克勛 紀錄：蕭映如

肆、出席單位及人員：詳簽到簿

伍、發言要點：如附件

陸、決議：

- 一、依據分析報告書及協調結果，建議評定草坵暫定重要濕地列為地方級重要濕地，至於彌陀及八掌溪中游等2處暫定重要濕地，經檢討後均尚未有充分之保育功能，暫不列為重要濕地。
- 二、本次會議各與會單位代表意見，本分署將納入辦理地方級暫定重要濕地再評定作業之參考。

柒、散會：下午3時40分

本區域已部分開發為探索體驗學校，惟本校校園內尚有一處人工生態池，若本區域不列為重要濕地，請營建署協助指導本校，後續如何申請相關補助經費。

(三) 城鄉發展分署：

1. 建議南興國中可透過嘉義市政府向營建署申請相關補助計畫經費。另有關南興國中所提生態池部分，請特生中心 1 個月內提出相關補充或建議。
2. 考量該濕地現況已不具有生態多樣性，亦無珍貴物種，建議本濕地不評定為重要濕地，惟仍請特生中心依「重要濕地評定變更廢止及民眾參與實施辦法」規定，加強補充不評定為重要濕地範圍之具體理由，俾提供審議之參考。

三、八掌溪中游暫定重要濕地

(一) 經濟部水利署第五河川局：

本區域劃為重要濕地，水利署及本局無意見。

(二) 臺南市政府：

有關水利單位修繕或堤防管理等計畫，未來是否需進行申請。

(三) 城鄉發展分署：

1. 相關歲修計畫或使用行為請納入保育利用計畫之允許明智利用管理項目中，若有新興計畫則依濕地保育法第 20 條規定辦理徵詢意見。
2. 考量本濕地重要沙洲已消失且管理機關橫跨臺南市、嘉義市及嘉義縣等 3 縣市，建議不列為重要濕地，請特生中心加強補充不評定為重要濕地範圍之具體理由，俾提供審議之參考。

(以下空白)

附件 3 八掌溪中游濕地範圍土地清冊

編號	縣市	鄉鎮市區	段小段	地號	面積	土地所有權人	管理機關
1	Q 嘉義縣	13 水上鄉	0889 柳新段	1331	6036	水上鄉	水上鄉公所
2	Q 嘉義縣	13 水上鄉	0889 柳新段	1339	5775	水上鄉	水上鄉公所
3	Q 嘉義縣	13 水上鄉	0886 仁安段	882	152025	水上鄉	水上鄉公所
4	Q 嘉義縣	13 水上鄉	1716 新番子寮段	1086	1465	中華民國	交通部公路總局
5	R 臺南市	05 後壁區	0265 嘉泰段	118	14	中華民國	交通部台灣鐵路管理局
6	R 臺南市	05 後壁區	0265 嘉泰段	129	8	中華民國	交通部台灣鐵路管理局
7	R 臺南市	05 後壁區	0265 嘉泰段	139	1777	中華民國	交通部台灣鐵路管理局
8	R 臺南市	05 後壁區	0265 嘉泰段	140	38534	中華民國	交通部台灣鐵路管理局
9	R 臺南市	03 白河區	0250 詔安段	101	1720	中華民國	財政部國有財產署
10	Q 嘉義縣	13 水上鄉	1716 新番子寮段	121	1550	中華民國	財政部國有財產署
11	Q 嘉義縣	13 水上鄉	1716 新番子寮段	126	572	中華民國	財政部國有財產署
12	Q 嘉義縣	13 水上鄉	0889 柳新段	1525	5151	中華民國	財政部國有財產署
13	Q 嘉義縣	13 水上鄉	0889 柳新段	1545	4912	中華民國	財政部國有財產署
14	Q 嘉義縣	13 水上鄉	1716 新番子寮段	1795	6	中華民國	財政部國有財產署
15	Q 嘉義縣	13 水上鄉	1716 新番子寮段	191	45	中華民國	財政部國有財產署
16	Q 嘉義縣	13 水上鄉	1716 新番子寮段	2057	734	中華民國	財政部國有財產署
17	Q 嘉義縣	13 水上鄉	1716 新番子寮段	227	719	中華民國	財政部國有財產署
18	Q 嘉義縣	13 水上鄉	1716 新番子寮段	228	480	中華民國	財政部國有財產署
19	Q 嘉義縣	13 水上鄉	1716 新番子寮段	240	104	中華民國	財政部國有財產署
20	Q 嘉義縣	13 水上鄉	1716 新番子寮段	253	192	中華民國	財政部國有財產署
21	Q 嘉義縣	13 水上鄉	0889 柳新段	286	272	中華民國	財政部國有財產署
22	Q 嘉義縣	13 水上鄉	0889 柳新段	313	408	中華民國	財政部國有財產署
23	Q 嘉義縣	13 水上鄉	0889 柳新段	314	535	中華民國	財政部國有財產署
24	Q 嘉義縣	13 水上鄉	0889 柳新段	346	257	中華民國	財政部國有財產署
25	Q 嘉義縣	13 水上鄉	1712 溪洲段	35	1931	中華民國	財政部國有財產署
26	Q 嘉義縣	13 水上鄉	0889 柳新段	377	2449	中華民國	財政部國有財產署
27	Q 嘉義縣	13 水上鄉	1716 新番子寮段	402	843	中華民國	財政部國有財產署
28	Q 嘉義縣	13 水上鄉	1716 新番子寮段	406	2177	中華民國	財政部國有財產署
29	Q 嘉義縣	13 水上鄉	1716 新番子寮段	469	940	中華民國	財政部國有財產署
30	Q 嘉義縣	13 水上鄉	0889 柳新段	501	4741	中華民國	財政部國有財產署
31	Q 嘉義縣	13 水上鄉	1716 新番子寮段	566	3	中華民國	財政部國有財產署
32	Q 嘉義縣	13 水上鄉	1716 新番子寮段	572	2	中華民國	財政部國有財產署
33	Q 嘉義縣	13 水上鄉	1716 新番子寮段	578	14	中華民國	財政部國有財產署
34	Q 嘉義縣	14 中埔鄉	0864 佳興段	579	5	中華民國	財政部國有財產署
35	Q 嘉義縣	13 水上鄉	1716 新番子寮段	589	787	中華民國	財政部國有財產署
36	Q 嘉義縣	13 水上鄉	0886 仁安段	594	48	中華民國	財政部國有財產署
37	Q 嘉義縣	13 水上鄉	1716 新番子寮段	603	841	中華民國	財政部國有財產署

編號	縣市	鄉鎮市區	段小段	地號	面積	土地所有權人	管理機關
38	Q 嘉義縣	13 水上鄉	1716 新番子寮段	618	395	中華民國	財政部國有財產署
39	Q 嘉義縣	13 水上鄉	0886 仁安段	647	856	中華民國	財政部國有財產署
40	Q 嘉義縣	13 水上鄉	0886 仁安段	649	254	中華民國	財政部國有財產署
41	Q 嘉義縣	13 水上鄉	0886 仁安段	718	1687	中華民國	財政部國有財產署
42	Q 嘉義縣	13 水上鄉	0886 仁安段	718-2	205	中華民國	財政部國有財產署
43	R 臺南市	03 白河區	0250 詔安段	72	215	中華民國	財政部國有財產署
44	Q 嘉義縣	13 水上鄉	0886 仁安段	720	400	中華民國	財政部國有財產署
45	Q 嘉義縣	13 水上鄉	0886 仁安段	721	22	中華民國	財政部國有財產署
46	Q 嘉義縣	13 水上鄉	0886 仁安段	722	974	中華民國	財政部國有財產署
47	Q 嘉義縣	13 水上鄉	0886 仁安段	729	1596	中華民國	財政部國有財產署
48	R 臺南市	03 白河區	0250 詔安段	73	1215	中華民國	財政部國有財產署
49	Q 嘉義縣	13 水上鄉	0886 仁安段	730	31	中華民國	財政部國有財產署
50	Q 嘉義縣	13 水上鄉	1716 新番子寮段	731	158	中華民國	財政部國有財產署
51	Q 嘉義縣	13 水上鄉	0886 仁安段	732	83	中華民國	財政部國有財產署
52	Q 嘉義縣	13 水上鄉	0886 仁安段	733	29	中華民國	財政部國有財產署
53	Q 嘉義縣	13 水上鄉	0886 仁安段	736	2642	中華民國	財政部國有財產署
54	Q 嘉義縣	13 水上鄉	0886 仁安段	738	5027	中華民國	財政部國有財產署
55	Q 嘉義縣	13 水上鄉	0886 仁安段	740	828	中華民國	財政部國有財產署
56	Q 嘉義縣	13 水上鄉	0886 仁安段	743	73	中華民國	財政部國有財產署
57	Q 嘉義縣	13 水上鄉	0886 仁安段	802	54	中華民國	財政部國有財產署
58	Q 嘉義縣	13 水上鄉	0886 仁安段	803	265	中華民國	財政部國有財產署
59	Q 嘉義縣	13 水上鄉	0886 仁安段	803-1	16	中華民國	財政部國有財產署
60	R 臺南市	03 白河區	0250 詔安段	81	733	中華民國	財政部國有財產署
61	Q 嘉義縣	13 水上鄉	0886 仁安段	810	178	中華民國	財政部國有財產署
62	Q 嘉義縣	13 水上鄉	0886 仁安段	812	1425	中華民國	財政部國有財產署
63	Q 嘉義縣	13 水上鄉	0886 仁安段	812-1	6	中華民國	財政部國有財產署
64	Q 嘉義縣	13 水上鄉	1714 中庄段	815	29094	中華民國	財政部國有財產署
65	Q 嘉義縣	13 水上鄉	0886 仁安段	817	1530	中華民國	財政部國有財產署
66	Q 嘉義縣	13 水上鄉	0886 仁安段	820-1	107	中華民國	財政部國有財產署
67	Q 嘉義縣	13 水上鄉	0886 仁安段	865	102	中華民國	財政部國有財產署
68	Q 嘉義縣	13 水上鄉	0886 仁安段	866	63	中華民國	財政部國有財產署
69	Q 嘉義縣	13 水上鄉	1716 新番子寮段	1048	392	中華民國	經濟部水利署
70	Q 嘉義縣	13 水上鄉	1716 新番子寮段	1049	2512	中華民國	經濟部水利署
71	Q 嘉義縣	13 水上鄉	1716 新番子寮段	1075	590	中華民國	經濟部水利署
72	Q 嘉義縣	13 水上鄉	1716 新番子寮段	1076	334	中華民國	經濟部水利署
73	Q 嘉義縣	13 水上鄉	1716 新番子寮段	1078	44	中華民國	經濟部水利署
74	Q 嘉義縣	13 水上鄉	1716 新番子寮段	1089	55	中華民國	經濟部水利署
75	R 臺南市	05 後壁區	0265 嘉泰段	109	1231	中華民國	經濟部水利署
76	Q 嘉義縣	13 水上鄉	1716 新番子寮段	1092	424	中華民國	經濟部水利署

編號	縣市	鄉鎮市區	段小段	地號	面積	土地所有權人	管理機關
77	Q 嘉義縣	13 水上鄉	1716 新番子寮段	1093	36	中華民國	經濟部水利署
78	Q 嘉義縣	13 水上鄉	1716 新番子寮段	1094	246	中華民國	經濟部水利署
79	Q 嘉義縣	13 水上鄉	1716 新番子寮段	1095	239	中華民國	經濟部水利署
80	Q 嘉義縣	14 中埔鄉	0864 佳興段	1-1	124	中華民國	經濟部水利署
81	R 臺南市	05 後壁區	0265 嘉泰段	110	656	中華民國	經濟部水利署
82	Q 嘉義縣	14 中埔鄉	0864 佳興段	11-1	1246	中華民國	經濟部水利署
83	Q 嘉義縣	13 水上鄉	1716 新番子寮段	1137	739	中華民國	經濟部水利署
84	Q 嘉義縣	13 水上鄉	1716 新番子寮段	1138	536	中華民國	經濟部水利署
85	Q 嘉義縣	13 水上鄉	1716 新番子寮段	1145	1107	中華民國	經濟部水利署
86	Q 嘉義縣	13 水上鄉	0886 仁安段	115	265	中華民國	經濟部水利署
87	Q 嘉義縣	13 水上鄉	1716 新番子寮段	1158	173	中華民國	經濟部水利署
88	Q 嘉義縣	13 水上鄉	1716 新番子寮段	1159	171	中華民國	經濟部水利署
89	Q 嘉義縣	13 水上鄉	0886 仁安段	116	932	中華民國	經濟部水利署
90	Q 嘉義縣	13 水上鄉	1716 新番子寮段	1160	442	中華民國	經濟部水利署
91	Q 嘉義縣	13 水上鄉	1716 新番子寮段	1162	52	中華民國	經濟部水利署
92	Q 嘉義縣	13 水上鄉	1716 新番子寮段	1167	171	中華民國	經濟部水利署
93	Q 嘉義縣	13 水上鄉	1716 新番子寮段	1168	249	中華民國	經濟部水利署
94	R 臺南市	05 後壁區	0265 嘉泰段	117	198	中華民國	經濟部水利署
95	R 臺南市	05 後壁區	0265 嘉泰段	119	44	中華民國	經濟部水利署
96	R 臺南市	05 後壁區	0265 嘉泰段	120	264	中華民國	經濟部水利署
97	Q 嘉義縣	13 水上鄉	1716 新番子寮段	122	2787	中華民國	經濟部水利署
98	Q 嘉義縣	13 水上鄉	0889 柳新段	1221	128	中華民國	經濟部水利署
99	Q 嘉義縣	13 水上鄉	0889 柳新段	1222	81	中華民國	經濟部水利署
100	Q 嘉義縣	13 水上鄉	1716 新番子寮段	123	8771	中華民國	經濟部水利署
101	Q 嘉義縣	13 水上鄉	1716 新番子寮段	124	1716	中華民國	經濟部水利署
102	Q 嘉義縣	13 水上鄉	1716 新番子寮段	125	7172	中華民國	經濟部水利署
103	Q 嘉義縣	13 水上鄉	1716 新番子寮段	127	2	中華民國	經濟部水利署
104	R 臺南市	05 後壁區	0265 嘉泰段	128	26	中華民國	經濟部水利署
105	Q 嘉義縣	13 水上鄉	1716 新番子寮段	128	1914	中華民國	經濟部水利署
106	Q 嘉義縣	14 中埔鄉	0864 佳興段	13-1	277	中華民國	經濟部水利署
107	R 臺南市	05 後壁區	0265 嘉泰段	132	40	中華民國	經濟部水利署
108	R 臺南市	05 後壁區	0265 嘉泰段	133	220	中華民國	經濟部水利署
109	Q 嘉義縣	13 水上鄉	0889 柳新段	1338-1	615	中華民國	經濟部水利署
110	Q 嘉義縣	13 水上鄉	1716 新番子寮段	153	1225	中華民國	經濟部水利署
111	Q 嘉義縣	13 水上鄉	1716 新番子寮段	154	1154	中華民國	經濟部水利署
112	Q 嘉義縣	13 水上鄉	1716 新番子寮段	172	499	中華民國	經濟部水利署
113	Q 嘉義縣	13 水上鄉	1716 新番子寮段	173	448	中華民國	經濟部水利署
114	Q 嘉義縣	13 水上鄉	1716 新番子寮段	174	463	中華民國	經濟部水利署
115	Q 嘉義縣	13 水上鄉	1716 新番子寮段	175	1460	中華民國	經濟部水利署

編號	縣市	鄉鎮市區	段小段	地號	面積	土地所有權人	管理機關
116	Q 嘉義縣	13 水上鄉	1716 新番子寮段	1754	405	中華民國	經濟部水利署
117	Q 嘉義縣	13 水上鄉	1716 新番子寮段	1756	71	中華民國	經濟部水利署
118	Q 嘉義縣	13 水上鄉	1716 新番子寮段	1757	124	中華民國	經濟部水利署
119	Q 嘉義縣	13 水上鄉	1716 新番子寮段	1758	79	中華民國	經濟部水利署
120	Q 嘉義縣	13 水上鄉	1716 新番子寮段	176	1045	中華民國	經濟部水利署
121	Q 嘉義縣	13 水上鄉	1716 新番子寮段	1773	120	中華民國	經濟部水利署
122	Q 嘉義縣	13 水上鄉	1716 新番子寮段	1778	8	中華民國	經濟部水利署
123	Q 嘉義縣	13 水上鄉	1716 新番子寮段	1779	79	中華民國	經濟部水利署
124	Q 嘉義縣	13 水上鄉	1716 新番子寮段	1780	321	中華民國	經濟部水利署
125	I 嘉義市	01 嘉義市	0120 湖內段	1789-1	141	中華民國	經濟部水利署
126	I 嘉義市	01 嘉義市	0120 湖內段	1789-2	208	中華民國	經濟部水利署
127	I 嘉義市	01 嘉義市	0120 湖內段	1790-1	463	中華民國	經濟部水利署
128	I 嘉義市	01 嘉義市	0120 湖內段	1790-2	366	中華民國	經濟部水利署
129	I 嘉義市	01 嘉義市	0120 湖內段	1791	115	中華民國	經濟部水利署
130	Q 嘉義縣	13 水上鄉	1716 新番子寮段	1791	119	中華民國	經濟部水利署
131	Q 嘉義縣	13 水上鄉	1716 新番子寮段	1792	493	中華民國	經濟部水利署
132	I 嘉義市	01 嘉義市	0120 湖內段	1792-1	499	中華民國	經濟部水利署
133	I 嘉義市	01 嘉義市	0120 湖內段	1792-2	42	中華民國	經濟部水利署
134	Q 嘉義縣	13 水上鄉	1716 新番子寮段	1798	246	中華民國	經濟部水利署
135	Q 嘉義縣	13 水上鄉	1716 新番子寮段	1799	401	中華民國	經濟部水利署
136	I 嘉義市	01 嘉義市	0120 湖內段	1799-1	1570	中華民國	經濟部水利署
137	I 嘉義市	01 嘉義市	0120 湖內段	1799-2	696	中華民國	經濟部水利署
138	Q 嘉義縣	13 水上鄉	1716 新番子寮段	1824	179	中華民國	經濟部水利署
139	Q 嘉義縣	13 水上鄉	1716 新番子寮段	1825	57	中華民國	經濟部水利署
140	Q 嘉義縣	13 水上鄉	1716 新番子寮段	1826	169	中華民國	經濟部水利署
141	Q 嘉義縣	13 水上鄉	1716 新番子寮段	1829	385	中華民國	經濟部水利署
142	Q 嘉義縣	13 水上鄉	1716 新番子寮段	1833	228	嘉義縣	經濟部水利署
143	Q 嘉義縣	13 水上鄉	1716 新番子寮段	1834	198	中華民國	經濟部水利署
144	Q 嘉義縣	13 水上鄉	1716 新番子寮段	1837	4	中華民國	經濟部水利署
145	Q 嘉義縣	13 水上鄉	1716 新番子寮段	1840	247	中華民國	經濟部水利署
146	Q 嘉義縣	13 水上鄉	1716 新番子寮段	1841	298	中華民國	經濟部水利署
147	Q 嘉義縣	13 水上鄉	1716 新番子寮段	1844	510	中華民國	經濟部水利署
148	Q 嘉義縣	13 水上鄉	1716 新番子寮段	188	2633	中華民國	經濟部水利署
149	Q 嘉義縣	13 水上鄉	1716 新番子寮段	189	494	中華民國	經濟部水利署
150	Q 嘉義縣	13 水上鄉	1716 新番子寮段	190	205	中華民國	經濟部水利署
151	Q 嘉義縣	13 水上鄉	1716 新番子寮段	192	928	中華民國	經濟部水利署
152	Q 嘉義縣	13 水上鄉	1716 新番子寮段	193	1833	中華民國	經濟部水利署
153	Q 嘉義縣	13 水上鄉	1716 新番子寮段	194	658	中華民國	經濟部水利署
154	Q 嘉義縣	13 水上鄉	1716 新番子寮段	1945	569	中華民國	經濟部水利署

編號	縣市	鄉鎮市區	段小段	地號	面積	土地所有權人	管理機關
155	Q 嘉義縣	13 水上鄉	1716 新番子寮段	1949	99	中華民國	經濟部水利署
156	Q 嘉義縣	13 水上鄉	1716 新番子寮段	195	827	中華民國	經濟部水利署
157	Q 嘉義縣	13 水上鄉	1716 新番子寮段	1950	612	中華民國	經濟部水利署
158	Q 嘉義縣	13 水上鄉	1716 新番子寮段	1953	217	中華民國	經濟部水利署
159	Q 嘉義縣	13 水上鄉	1716 新番子寮段	1954	657	中華民國	經濟部水利署
160	Q 嘉義縣	13 水上鄉	1716 新番子寮段	1957	1089	中華民國	經濟部水利署
161	Q 嘉義縣	13 水上鄉	1716 新番子寮段	196	2550	中華民國	經濟部水利署
162	Q 嘉義縣	13 水上鄉	1716 新番子寮段	1964	242	中華民國	經濟部水利署
163	Q 嘉義縣	13 水上鄉	1716 新番子寮段	1965	20	中華民國	經濟部水利署
164	Q 嘉義縣	13 水上鄉	1716 新番子寮段	1969	521	中華民國	經濟部水利署
165	Q 嘉義縣	13 水上鄉	1716 新番子寮段	197	4283	中華民國	經濟部水利署
166	Q 嘉義縣	13 水上鄉	1716 新番子寮段	1971	4079	中華民國	經濟部水利署
167	Q 嘉義縣	13 水上鄉	1716 新番子寮段	198	11551	中華民國	經濟部水利署
168	Q 嘉義縣	13 水上鄉	1716 新番子寮段	199	11368	中華民國	經濟部水利署
169	Q 嘉義縣	13 水上鄉	1716 新番子寮段	2	17950	中華民國	經濟部水利署
170	Q 嘉義縣	13 水上鄉	0886 仁安段	20	313	中華民國	經濟部水利署
171	Q 嘉義縣	13 水上鄉	1716 新番子寮段	200	4962	中華民國	經濟部水利署
172	Q 嘉義縣	13 水上鄉	1716 新番子寮段	201	3037	中華民國	經濟部水利署
173	Q 嘉義縣	13 水上鄉	1716 新番子寮段	202	3811	中華民國	經濟部水利署
174	Q 嘉義縣	13 水上鄉	1716 新番子寮段	203	3061	中華民國	經濟部水利署
175	Q 嘉義縣	13 水上鄉	1716 新番子寮段	2034	1902	中華民國	經濟部水利署
176	Q 嘉義縣	13 水上鄉	1716 新番子寮段	2037	1914	中華民國	經濟部水利署
177	Q 嘉義縣	13 水上鄉	1716 新番子寮段	204	9875	中華民國	經濟部水利署
178	Q 嘉義縣	13 水上鄉	1716 新番子寮段	205	990	中華民國	經濟部水利署
179	Q 嘉義縣	13 水上鄉	1716 新番子寮段	2053	1518	中華民國	經濟部水利署
180	Q 嘉義縣	13 水上鄉	1716 新番子寮段	2054	514	中華民國	經濟部水利署
181	Q 嘉義縣	13 水上鄉	1716 新番子寮段	206	3742	中華民國	經濟部水利署
182	Q 嘉義縣	13 水上鄉	1716 新番子寮段	207	2548	中華民國	經濟部水利署
183	Q 嘉義縣	13 水上鄉	0886 仁安段	21	648	中華民國	經濟部水利署
184	Q 嘉義縣	13 水上鄉	0886 仁安段	22	956	中華民國	經濟部水利署
185	Q 嘉義縣	13 水上鄉	1716 新番子寮段	222	1163	中華民國	經濟部水利署
186	Q 嘉義縣	13 水上鄉	1716 新番子寮段	223	1501	中華民國	經濟部水利署
187	Q 嘉義縣	13 水上鄉	1716 新番子寮段	224	19	中華民國	經濟部水利署
188	Q 嘉義縣	13 水上鄉	1716 新番子寮段	225	293	中華民國	經濟部水利署
189	Q 嘉義縣	13 水上鄉	1716 新番子寮段	226	316	中華民國	經濟部水利署
190	Q 嘉義縣	13 水上鄉	1716 新番子寮段	229	9865	中華民國	經濟部水利署
191	Q 嘉義縣	13 水上鄉	1716 新番子寮段	230	4798	中華民國	經濟部水利署
192	Q 嘉義縣	13 水上鄉	1716 新番子寮段	231	5364	中華民國	經濟部水利署
193	Q 嘉義縣	13 水上鄉	1716 新番子寮段	232	16228	中華民國	經濟部水利署

編號	縣市	鄉鎮市區	段小段	地號	面積	土地所有權人	管理機關
194	Q 嘉義縣	13 水上鄉	1716 新番子寮段	233	5336	中華民國	經濟部水利署
195	Q 嘉義縣	13 水上鄉	1716 新番子寮段	234	6000	中華民國	經濟部水利署
196	Q 嘉義縣	13 水上鄉	1716 新番子寮段	235	3847	中華民國	經濟部水利署
197	Q 嘉義縣	13 水上鄉	1716 新番子寮段	236-1	52	中華民國	經濟部水利署
198	Q 嘉義縣	13 水上鄉	1716 新番子寮段	237	1260	中華民國	經濟部水利署
199	Q 嘉義縣	13 水上鄉	1716 新番子寮段	238-1	1	中華民國	經濟部水利署
200	Q 嘉義縣	13 水上鄉	1716 新番子寮段	239-1	2216	中華民國	經濟部水利署
201	Q 嘉義縣	13 水上鄉	1716 新番子寮段	239-2	1216	中華民國	經濟部水利署
202	Q 嘉義縣	13 水上鄉	1716 新番子寮段	241	1186	中華民國	經濟部水利署
203	Q 嘉義縣	13 水上鄉	1716 新番子寮段	242	840	中華民國	經濟部水利署
204	Q 嘉義縣	13 水上鄉	1716 新番子寮段	243	477	中華民國	經濟部水利署
205	Q 嘉義縣	13 水上鄉	1716 新番子寮段	244	1567	中華民國	經濟部水利署
206	Q 嘉義縣	13 水上鄉	1716 新番子寮段	247	1448	中華民國	經濟部水利署
207	Q 嘉義縣	13 水上鄉	1716 新番子寮段	248	457	中華民國	經濟部水利署
208	Q 嘉義縣	13 水上鄉	1716 新番子寮段	249	2049	中華民國	經濟部水利署
209	Q 嘉義縣	13 水上鄉	0886 仁安段	25	971	中華民國	經濟部水利署
210	Q 嘉義縣	13 水上鄉	1716 新番子寮段	252-1	2582	中華民國	經濟部水利署
211	Q 嘉義縣	13 水上鄉	1716 新番子寮段	254	189	中華民國	經濟部水利署
212	Q 嘉義縣	13 水上鄉	1716 新番子寮段	255	321	中華民國	經濟部水利署
213	Q 嘉義縣	13 水上鄉	1716 新番子寮段	256-1	7106	中華民國	經濟部水利署
214	Q 嘉義縣	13 水上鄉	1716 新番子寮段	257	1177	中華民國	經濟部水利署
215	Q 嘉義縣	13 水上鄉	1716 新番子寮段	258	1662	中華民國	經濟部水利署
216	Q 嘉義縣	13 水上鄉	1716 新番子寮段	259	1690	中華民國	經濟部水利署
217	Q 嘉義縣	13 水上鄉	0889 柳新段	259	895	中華民國	經濟部水利署
218	Q 嘉義縣	13 水上鄉	0886 仁安段	26	17	中華民國	經濟部水利署
219	Q 嘉義縣	13 水上鄉	1716 新番子寮段	260	1386	中華民國	經濟部水利署
220	Q 嘉義縣	13 水上鄉	0889 柳新段	260	168	中華民國	經濟部水利署
221	Q 嘉義縣	13 水上鄉	0889 柳新段	261	207	中華民國	經濟部水利署
222	Q 嘉義縣	13 水上鄉	1716 新番子寮段	261-1	1473	中華民國	經濟部水利署
223	Q 嘉義縣	13 水上鄉	1716 新番子寮段	262	12387	中華民國	經濟部水利署
224	Q 嘉義縣	13 水上鄉	1716 新番子寮段	263	2932	中華民國	經濟部水利署
225	Q 嘉義縣	13 水上鄉	1716 新番子寮段	264	4244	中華民國	經濟部水利署
226	Q 嘉義縣	13 水上鄉	0889 柳新段	264	363	中華民國	經濟部水利署
227	Q 嘉義縣	13 水上鄉	1716 新番子寮段	265	1472	中華民國	經濟部水利署
228	Q 嘉義縣	13 水上鄉	0889 柳新段	265	668	中華民國	經濟部水利署
229	Q 嘉義縣	13 水上鄉	1716 新番子寮段	266	328	中華民國	經濟部水利署
230	Q 嘉義縣	13 水上鄉	1716 新番子寮段	267	1527	中華民國	經濟部水利署
231	Q 嘉義縣	13 水上鄉	0889 柳新段	267	98	中華民國	經濟部水利署
232	Q 嘉義縣	13 水上鄉	1716 新番子寮段	268	617	中華民國	經濟部水利署

編號	縣市	鄉鎮市區	段小段	地號	面積	土地所有權人	管理機關
233	Q 嘉義縣	13 水上鄉	0889 柳新段	268	439	中華民國	經濟部水利署
234	Q 嘉義縣	13 水上鄉	0886 仁安段	27	603	中華民國	經濟部水利署
235	Q 嘉義縣	13 水上鄉	0889 柳新段	271	1420	中華民國	經濟部水利署
236	Q 嘉義縣	13 水上鄉	0889 柳新段	272	1347	中華民國	經濟部水利署
237	Q 嘉義縣	13 水上鄉	0889 柳新段	273	1330	中華民國	經濟部水利署
238	Q 嘉義縣	13 水上鄉	0889 柳新段	274	757	中華民國	經濟部水利署
239	Q 嘉義縣	13 水上鄉	0889 柳新段	275	1063	中華民國	經濟部水利署
240	Q 嘉義縣	13 水上鄉	0889 柳新段	276	518	中華民國	經濟部水利署
241	Q 嘉義縣	13 水上鄉	0889 柳新段	277	276	中華民國	經濟部水利署
242	Q 嘉義縣	13 水上鄉	0889 柳新段	278	1351	中華民國	經濟部水利署
243	Q 嘉義縣	13 水上鄉	0889 柳新段	279	3	中華民國	經濟部水利署
244	Q 嘉義縣	13 水上鄉	0886 仁安段	28	1518	中華民國	經濟部水利署
245	Q 嘉義縣	13 水上鄉	0889 柳新段	281	573	中華民國	經濟部水利署
246	Q 嘉義縣	13 水上鄉	0889 柳新段	284	171	中華民國	經濟部水利署
247	Q 嘉義縣	13 水上鄉	0889 柳新段	287	168	中華民國	經濟部水利署
248	Q 嘉義縣	13 水上鄉	0889 柳新段	288	2203	中華民國	經濟部水利署
249	Q 嘉義縣	13 水上鄉	0889 柳新段	289	656	中華民國	經濟部水利署
250	Q 嘉義縣	13 水上鄉	1716 新番子寮段	29	1375	中華民國	經濟部水利署
251	Q 嘉義縣	13 水上鄉	0886 仁安段	29	652	中華民國	經濟部水利署
252	Q 嘉義縣	13 水上鄉	0889 柳新段	293	523	中華民國	經濟部水利署
253	Q 嘉義縣	13 水上鄉	0889 柳新段	298	2616	中華民國	經濟部水利署
254	Q 嘉義縣	13 水上鄉	0889 柳新段	299-1	342	中華民國	經濟部水利署
255	Q 嘉義縣	13 水上鄉	0886 仁安段	30	159	中華民國	經濟部水利署
256	Q 嘉義縣	13 水上鄉	0889 柳新段	301	190	中華民國	經濟部水利署
257	Q 嘉義縣	13 水上鄉	0889 柳新段	301-1	318	中華民國	經濟部水利署
258	Q 嘉義縣	13 水上鄉	0889 柳新段	302	3169	中華民國	經濟部水利署
259	Q 嘉義縣	13 水上鄉	0889 柳新段	303	20	中華民國	經濟部水利署
260	Q 嘉義縣	13 水上鄉	0889 柳新段	304	195	中華民國	經濟部水利署
261	Q 嘉義縣	13 水上鄉	0889 柳新段	305	465	中華民國	經濟部水利署
262	Q 嘉義縣	13 水上鄉	0889 柳新段	306	1040	中華民國	經濟部水利署
263	Q 嘉義縣	13 水上鄉	0889 柳新段	307	4141	中華民國	經濟部水利署
264	Q 嘉義縣	13 水上鄉	0889 柳新段	308	3926	中華民國	經濟部水利署
265	Q 嘉義縣	13 水上鄉	0889 柳新段	309-1	4317	中華民國	經濟部水利署
266	Q 嘉義縣	13 水上鄉	1716 新番子寮段	31	6120	中華民國	經濟部水利署
267	Q 嘉義縣	13 水上鄉	0886 仁安段	31	190	中華民國	經濟部水利署
268	Q 嘉義縣	13 水上鄉	1716 新番子寮段	3-1	320	中華民國	經濟部水利署
269	Q 嘉義縣	13 水上鄉	0889 柳新段	310	1489	中華民國	經濟部水利署
270	Q 嘉義縣	13 水上鄉	0889 柳新段	311	1440	中華民國	經濟部水利署
271	Q 嘉義縣	13 水上鄉	0889 柳新段	312-1	1933	中華民國	經濟部水利署

編號	縣市	鄉鎮市區	段小段	地號	面積	土地所有權人	管理機關
272	Q 嘉義縣	13 水上鄉	0889 柳新段	315	1155	中華民國	經濟部水利署
273	Q 嘉義縣	13 水上鄉	0889 柳新段	317	54	中華民國	經濟部水利署
274	Q 嘉義縣	13 水上鄉	0889 柳新段	317-1	3387	中華民國	經濟部水利署
275	Q 嘉義縣	13 水上鄉	0889 柳新段	318-1	46	中華民國	經濟部水利署
276	Q 嘉義縣	13 水上鄉	0889 柳新段	319-1	11	中華民國	經濟部水利署
277	Q 嘉義縣	13 水上鄉	0889 柳新段	319-2	9723	中華民國	經濟部水利署
278	Q 嘉義縣	13 水上鄉	1716 新番子寮段	32	5203	中華民國	經濟部水利署
279	Q 嘉義縣	13 水上鄉	0886 仁安段	32	662	中華民國	經濟部水利署
280	Q 嘉義縣	13 水上鄉	0889 柳新段	321-1	3995	中華民國	經濟部水利署
281	Q 嘉義縣	13 水上鄉	0889 柳新段	322-1	4438	中華民國	經濟部水利署
282	Q 嘉義縣	13 水上鄉	0889 柳新段	324-1	5901	中華民國	經濟部水利署
283	Q 嘉義縣	13 水上鄉	0889 柳新段	325-10	193	中華民國	經濟部水利署
284	Q 嘉義縣	13 水上鄉	0889 柳新段	325-5	916	中華民國	經濟部水利署
285	Q 嘉義縣	13 水上鄉	0889 柳新段	325-7	202	中華民國	經濟部水利署
286	Q 嘉義縣	13 水上鄉	0889 柳新段	325-8	101	中華民國	經濟部水利署
287	Q 嘉義縣	13 水上鄉	0889 柳新段	325-9	239	中華民國	經濟部水利署
288	Q 嘉義縣	13 水上鄉	0889 柳新段	326-1	198	中華民國	經濟部水利署
289	Q 嘉義縣	13 水上鄉	0889 柳新段	326-2	5310	中華民國	經濟部水利署
290	Q 嘉義縣	13 水上鄉	0889 柳新段	327-1	6857	中華民國	經濟部水利署
291	Q 嘉義縣	13 水上鄉	1716 新番子寮段	33	1095	中華民國	經濟部水利署
292	Q 嘉義縣	13 水上鄉	0886 仁安段	33	471	中華民國	經濟部水利署
293	Q 嘉義縣	13 水上鄉	1716 新番子寮段	333	420	中華民國	經濟部水利署
294	I 嘉義市	01 嘉義市	0110 興村段	337-9	493	中華民國	經濟部水利署
295	Q 嘉義縣	13 水上鄉	0886 仁安段	34	415	中華民國	經濟部水利署
296	Q 嘉義縣	13 水上鄉	1716 新番子寮段	341	1476	中華民國	經濟部水利署
297	Q 嘉義縣	13 水上鄉	1716 新番子寮段	34-1	3827	中華民國	經濟部水利署
298	Q 嘉義縣	13 水上鄉	0889 柳新段	341-1	145	中華民國	經濟部水利署
299	Q 嘉義縣	13 水上鄉	1716 新番子寮段	342	3934	中華民國	經濟部水利署
300	Q 嘉義縣	13 水上鄉	0889 柳新段	342-1	2529	中華民國	經濟部水利署
301	Q 嘉義縣	13 水上鄉	1716 新番子寮段	343	2493	中華民國	經濟部水利署
302	Q 嘉義縣	13 水上鄉	0889 柳新段	343-1	1394	中華民國	經濟部水利署
303	Q 嘉義縣	13 水上鄉	1716 新番子寮段	344	2808	中華民國	經濟部水利署
304	Q 嘉義縣	13 水上鄉	0889 柳新段	344-1	4139	中華民國	經濟部水利署
305	Q 嘉義縣	13 水上鄉	1716 新番子寮段	345	15	中華民國	經濟部水利署
306	Q 嘉義縣	13 水上鄉	0889 柳新段	345	4763	中華民國	經濟部水利署
307	Q 嘉義縣	13 水上鄉	1716 新番子寮段	346	948	中華民國	經濟部水利署
308	Q 嘉義縣	13 水上鄉	1716 新番子寮段	347	40	中華民國	經濟部水利署
309	Q 嘉義縣	13 水上鄉	0889 柳新段	347	3806	中華民國	經濟部水利署
310	Q 嘉義縣	13 水上鄉	1716 新番子寮段	348	179	中華民國	經濟部水利署

編號	縣市	鄉鎮市區	段小段	地號	面積	土地所有權人	管理機關
311	Q 嘉義縣	13 水上鄉	0889 柳新段	348-1	2890	中華民國	經濟部水利署
312	Q 嘉義縣	13 水上鄉	1716 新番子寮段	349	962	中華民國	經濟部水利署
313	Q 嘉義縣	13 水上鄉	0889 柳新段	349	3607	中華民國	經濟部水利署
314	Q 嘉義縣	13 水上鄉	1716 新番子寮段	350	373	中華民國	經濟部水利署
315	Q 嘉義縣	13 水上鄉	0889 柳新段	350	2034	中華民國	經濟部水利署
316	Q 嘉義縣	13 水上鄉	1716 新番子寮段	351	1252	中華民國	經濟部水利署
317	Q 嘉義縣	13 水上鄉	0889 柳新段	351	802	中華民國	經濟部水利署
318	Q 嘉義縣	13 水上鄉	1716 新番子寮段	35-1	2289	中華民國	經濟部水利署
319	Q 嘉義縣	13 水上鄉	1716 新番子寮段	352	1398	中華民國	經濟部水利署
320	Q 嘉義縣	13 水上鄉	0889 柳新段	352	1997	中華民國	經濟部水利署
321	Q 嘉義縣	13 水上鄉	1716 新番子寮段	353	346	中華民國	經濟部水利署
322	I 嘉義市	01 嘉義市	0110 興村段	353-1	2079	中華民國	經濟部水利署
323	Q 嘉義縣	13 水上鄉	1716 新番子寮段	354	240	中華民國	經濟部水利署
324	I 嘉義市	01 嘉義市	0110 興村段	354-1	22	中華民國	經濟部水利署
325	Q 嘉義縣	13 水上鄉	1716 新番子寮段	355	349	中華民國	經濟部水利署
326	Q 嘉義縣	13 水上鄉	1716 新番子寮段	356	2636	中華民國	經濟部水利署
327	Q 嘉義縣	13 水上鄉	0889 柳新段	356	506	中華民國	經濟部水利署
328	I 嘉義市	01 嘉義市	0110 興村段	356-1	1884	中華民國	經濟部水利署
329	Q 嘉義縣	13 水上鄉	1716 新番子寮段	357	141	中華民國	經濟部水利署
330	Q 嘉義縣	14 中埔鄉	0864 佳興段	357	3294	中華民國	經濟部水利署
331	Q 嘉義縣	13 水上鄉	0889 柳新段	357	83	中華民國	經濟部水利署
332	I 嘉義市	01 嘉義市	0110 興村段	357-2	1365	中華民國	經濟部水利署
333	Q 嘉義縣	14 中埔鄉	0864 佳興段	358	1020	中華民國	經濟部水利署
334	Q 嘉義縣	13 水上鄉	1716 新番子寮段	358-1	11429	中華民國	經濟部水利署
335	Q 嘉義縣	14 中埔鄉	0864 佳興段	359	122	中華民國	經濟部水利署
336	Q 嘉義縣	13 水上鄉	1716 新番子寮段	359-1	3030	中華民國	經濟部水利署
337	Q 嘉義縣	14 中埔鄉	0864 佳興段	360-1	947	中華民國	經濟部水利署
338	Q 嘉義縣	13 水上鄉	0889 柳新段	362-1	70	中華民國	經濟部水利署
339	Q 嘉義縣	13 水上鄉	1716 新番子寮段	363	288	中華民國	經濟部水利署
340	Q 嘉義縣	13 水上鄉	0889 柳新段	365-1	2	中華民國	經濟部水利署
341	Q 嘉義縣	13 水上鄉	0889 柳新段	366-1	82	中華民國	經濟部水利署
342	Q 嘉義縣	13 水上鄉	0889 柳新段	367-1	169	中華民國	經濟部水利署
343	Q 嘉義縣	13 水上鄉	0889 柳新段	368-1	3312	中華民國	經濟部水利署
344	I 嘉義市	01 嘉義市	0110 興村段	369	670	中華民國	經濟部水利署
345	Q 嘉義縣	13 水上鄉	0889 柳新段	369-1	22402	中華民國	經濟部水利署
346	I 嘉義市	01 嘉義市	0110 興村段	369-2	591	中華民國	經濟部水利署
347	Q 嘉義縣	13 水上鄉	1716 新番子寮段	370-1	326	中華民國	經濟部水利署
348	Q 嘉義縣	13 水上鄉	0889 柳新段	370-1	2684	中華民國	經濟部水利署
349	I 嘉義市	01 嘉義市	0110 興村段	370-2	3140	中華民國	經濟部水利署

編號	縣市	鄉鎮市區	段小段	地號	面積	土地所有權人	管理機關
350	Q 嘉義縣	13 水上鄉	1716 新番子寮段	371	116	中華民國	經濟部水利署
351	Q 嘉義縣	13 水上鄉	0889 柳新段	371-1	2727	中華民國	經濟部水利署
352	Q 嘉義縣	13 水上鄉	1716 新番子寮段	372	9423	中華民國	經濟部水利署
353	Q 嘉義縣	13 水上鄉	0889 柳新段	372-1	2992	中華民國	經濟部水利署
354	Q 嘉義縣	13 水上鄉	1716 新番子寮段	373	1163	中華民國	經濟部水利署
355	Q 嘉義縣	13 水上鄉	0889 柳新段	373-1	2467	中華民國	經濟部水利署
356	I 嘉義市	01 嘉義市	0110 興村段	373-4	647	中華民國	經濟部水利署
357	Q 嘉義縣	13 水上鄉	1716 新番子寮段	374	140	中華民國	經濟部水利署
358	Q 嘉義縣	13 水上鄉	0889 柳新段	374-1	4482	中華民國	經濟部水利署
359	I 嘉義市	01 嘉義市	0110 興村段	374-2	1227	中華民國	經濟部水利署
360	Q 嘉義縣	13 水上鄉	0889 柳新段	374-2	3630	中華民國	經濟部水利署
361	I 嘉義市	01 嘉義市	0110 興村段	374-5	509	中華民國	經濟部水利署
362	Q 嘉義縣	13 水上鄉	1716 新番子寮段	375	669	中華民國	經濟部水利署
363	I 嘉義市	01 嘉義市	0110 興村段	375-3	124	中華民國	經濟部水利署
364	I 嘉義市	01 嘉義市	0110 興村段	375-4	1375	中華民國	經濟部水利署
365	Q 嘉義縣	13 水上鄉	1716 新番子寮段	376	573	中華民國	經濟部水利署
366	Q 嘉義縣	13 水上鄉	1716 新番子寮段	377	290	中華民國	經濟部水利署
367	I 嘉義市	01 嘉義市	0110 興村段	377-3	9466	中華民國	經濟部水利署
368	Q 嘉義縣	13 水上鄉	1716 新番子寮段	378	678	中華民國	經濟部水利署
369	Q 嘉義縣	13 水上鄉	0889 柳新段	378-1	56	中華民國	經濟部水利署
370	Q 嘉義縣	13 水上鄉	0889 柳新段	379-1	84	中華民國	經濟部水利署
371	Q 嘉義縣	13 水上鄉	1716 新番子寮段	38	4976	中華民國	經濟部水利署
372	Q 嘉義縣	13 水上鄉	0889 柳新段	380-1	231	中華民國	經濟部水利署
373	Q 嘉義縣	13 水上鄉	0889 柳新段	381-1	504	中華民國	經濟部水利署
374	Q 嘉義縣	13 水上鄉	0889 柳新段	382-1	4743	中華民國	經濟部水利署
375	Q 嘉義縣	13 水上鄉	0889 柳新段	382-2	3503	中華民國	經濟部水利署
376	Q 嘉義縣	13 水上鄉	1716 新番子寮段	383	53	中華民國	經濟部水利署
377	Q 嘉義縣	13 水上鄉	1716 新番子寮段	384	4728	中華民國	經濟部水利署
378	Q 嘉義縣	13 水上鄉	0889 柳新段	384-1	19	中華民國	經濟部水利署
379	Q 嘉義縣	13 水上鄉	1716 新番子寮段	385	3324	中華民國	經濟部水利署
380	Q 嘉義縣	13 水上鄉	0889 柳新段	385-1	655	中華民國	經濟部水利署
381	Q 嘉義縣	13 水上鄉	1716 新番子寮段	386	499	中華民國	經濟部水利署
382	Q 嘉義縣	13 水上鄉	0889 柳新段	386-1	2587	中華民國	經濟部水利署
383	Q 嘉義縣	13 水上鄉	1716 新番子寮段	387	550	中華民國	經濟部水利署
384	Q 嘉義縣	13 水上鄉	0889 柳新段	387-1	416	中華民國	經濟部水利署
385	Q 嘉義縣	13 水上鄉	1716 新番子寮段	388	1525	中華民國	經濟部水利署
386	Q 嘉義縣	13 水上鄉	0889 柳新段	388	115	中華民國	經濟部水利署
387	Q 嘉義縣	13 水上鄉	0889 柳新段	388-1	2787	中華民國	經濟部水利署
388	Q 嘉義縣	13 水上鄉	1716 新番子寮段	389	1212	中華民國	經濟部水利署

編號	縣市	鄉鎮市區	段小段	地號	面積	土地所有權人	管理機關
389	Q 嘉義縣	13 水上鄉	0889 柳新段	389	6117	中華民國	經濟部水利署
390	Q 嘉義縣	13 水上鄉	1716 新番子寮段	39	4018	中華民國	經濟部水利署
391	Q 嘉義縣	13 水上鄉	1716 新番子寮段	390	104	中華民國	經濟部水利署
392	Q 嘉義縣	13 水上鄉	0889 柳新段	390	11334	中華民國	經濟部水利署
393	Q 嘉義縣	13 水上鄉	1716 新番子寮段	391	490	中華民國	經濟部水利署
394	Q 嘉義縣	13 水上鄉	0889 柳新段	391-1	3324	中華民國	經濟部水利署
395	Q 嘉義縣	13 水上鄉	1716 新番子寮段	392	147	中華民國	經濟部水利署
396	Q 嘉義縣	13 水上鄉	0889 柳新段	392-1	1036	中華民國	經濟部水利署
397	Q 嘉義縣	13 水上鄉	1716 新番子寮段	393	2213	中華民國	經濟部水利署
398	Q 嘉義縣	13 水上鄉	0889 柳新段	393-1	506	中華民國	經濟部水利署
399	Q 嘉義縣	13 水上鄉	1716 新番子寮段	394	2527	中華民國	經濟部水利署
400	Q 嘉義縣	13 水上鄉	0889 柳新段	394-1	165	中華民國	經濟部水利署
401	Q 嘉義縣	13 水上鄉	1716 新番子寮段	395	6708	中華民國	經濟部水利署
402	Q 嘉義縣	13 水上鄉	1716 新番子寮段	396	4063	中華民國	經濟部水利署
403	Q 嘉義縣	13 水上鄉	0889 柳新段	396	926	中華民國	經濟部水利署
404	Q 嘉義縣	13 水上鄉	1716 新番子寮段	397	173	中華民國	經濟部水利署
405	Q 嘉義縣	13 水上鄉	0889 柳新段	397	423	中華民國	經濟部水利署
406	Q 嘉義縣	13 水上鄉	1716 新番子寮段	398	121	中華民國	經濟部水利署
407	Q 嘉義縣	13 水上鄉	0889 柳新段	398	1361	中華民國	經濟部水利署
408	Q 嘉義縣	13 水上鄉	1716 新番子寮段	399	6621	中華民國	經濟部水利署
409	Q 嘉義縣	13 水上鄉	0889 柳新段	399	3166	中華民國	經濟部水利署
410	Q 嘉義縣	13 水上鄉	1716 新番子寮段	40	3828	中華民國	經濟部水利署
411	Q 嘉義縣	13 水上鄉	0886 仁安段	40	92	中華民國	經濟部水利署
412	Q 嘉義縣	13 水上鄉	1716 新番子寮段	400	2913	中華民國	經濟部水利署
413	Q 嘉義縣	13 水上鄉	0889 柳新段	400	845	中華民國	經濟部水利署
414	Q 嘉義縣	13 水上鄉	1716 新番子寮段	401	403	中華民國	經濟部水利署
415	Q 嘉義縣	13 水上鄉	0889 柳新段	401	506	中華民國	經濟部水利署
416	Q 嘉義縣	13 水上鄉	0889 柳新段	402	9	中華民國	經濟部水利署
417	Q 嘉義縣	13 水上鄉	1716 新番子寮段	403	193	中華民國	經濟部水利署
418	Q 嘉義縣	13 水上鄉	0889 柳新段	403	134	中華民國	經濟部水利署
419	Q 嘉義縣	13 水上鄉	1716 新番子寮段	404	1956	中華民國	經濟部水利署
420	Q 嘉義縣	13 水上鄉	0889 柳新段	404	748	中華民國	經濟部水利署
421	Q 嘉義縣	13 水上鄉	1716 新番子寮段	405	5506	中華民國	經濟部水利署
422	Q 嘉義縣	13 水上鄉	0889 柳新段	406	2154	中華民國	經濟部水利署
423	Q 嘉義縣	13 水上鄉	1716 新番子寮段	407	33	中華民國	經濟部水利署
424	Q 嘉義縣	13 水上鄉	0889 柳新段	407	835	中華民國	經濟部水利署
425	Q 嘉義縣	13 水上鄉	1716 新番子寮段	408	1240	中華民國	經濟部水利署
426	Q 嘉義縣	13 水上鄉	1716 新番子寮段	409	2980	中華民國	經濟部水利署
427	Q 嘉義縣	13 水上鄉	1716 新番子寮段	41	3133	中華民國	經濟部水利署

編號	縣市	鄉鎮市區	段小段	地號	面積	土地所有權人	管理機關
428	Q 嘉義縣	13 水上鄉	0886 仁安段	41	934	中華民國	經濟部水利署
429	Q 嘉義縣	13 水上鄉	1716 新番子寮段	4-1	8	中華民國	經濟部水利署
430	Q 嘉義縣	14 中埔鄉	0864 佳興段	4-1	2311	中華民國	經濟部水利署
431	Q 嘉義縣	13 水上鄉	1716 新番子寮段	410	151	中華民國	經濟部水利署
432	Q 嘉義縣	13 水上鄉	1716 新番子寮段	411	832	中華民國	經濟部水利署
433	Q 嘉義縣	13 水上鄉	1716 新番子寮段	412	199	中華民國	經濟部水利署
434	Q 嘉義縣	13 水上鄉	1716 新番子寮段	413	2305	中華民國	經濟部水利署
435	Q 嘉義縣	13 水上鄉	1716 新番子寮段	414	1064	中華民國	經濟部水利署
436	Q 嘉義縣	13 水上鄉	0889 柳新段	414	6844	中華民國	經濟部水利署
437	Q 嘉義縣	14 中埔鄉	0823 下六段公 小段	414-1	165	中華民國	經濟部水利署
438	Q 嘉義縣	13 水上鄉	0889 柳新段	415	1920	中華民國	經濟部水利署
439	Q 嘉義縣	14 中埔鄉	0823 下六段公 小段	415-1	570	中華民國	經濟部水利署
440	Q 嘉義縣	14 中埔鄉	0823 下六段公 小段	415-3	426	中華民國	經濟部水利署
441	Q 嘉義縣	13 水上鄉	1716 新番子寮段	416	599	中華民國	經濟部水利署
442	Q 嘉義縣	13 水上鄉	0889 柳新段	416	7621	中華民國	經濟部水利署
443	Q 嘉義縣	14 中埔鄉	0823 下六段公 小段	416-2	10311	中華民國	經濟部水利署
444	Q 嘉義縣	14 中埔鄉	0823 下六段公 小段	416-4	670	中華民國	經濟部水利署
445	Q 嘉義縣	14 中埔鄉	0823 下六段公 小段	416-5	127	中華民國	經濟部水利署
446	Q 嘉義縣	13 水上鄉	1716 新番子寮段	417	2619	中華民國	經濟部水利署
447	Q 嘉義縣	13 水上鄉	0889 柳新段	417	338	中華民國	經濟部水利署
448	Q 嘉義縣	13 水上鄉	0889 柳新段	417	237	中華民國	經濟部水利署
449	Q 嘉義縣	14 中埔鄉	0823 下六段公 小段	417-2	2575	中華民國	經濟部水利署
450	Q 嘉義縣	13 水上鄉	1716 新番子寮段	418	300	中華民國	經濟部水利署
451	Q 嘉義縣	13 水上鄉	1716 新番子寮段	419	451	中華民國	經濟部水利署
452	Q 嘉義縣	13 水上鄉	1716 新番子寮段	42	2092	中華民國	經濟部水利署
453	Q 嘉義縣	13 水上鄉	0886 仁安段	42	1210	中華民國	經濟部水利署
454	Q 嘉義縣	13 水上鄉	1716 新番子寮段	420	888	中華民國	經濟部水利署
455	Q 嘉義縣	14 中埔鄉	0823 下六段公 小段	420-1	855	中華民國	經濟部水利署
456	Q 嘉義縣	13 水上鄉	1716 新番子寮段	421	5196	中華民國	經濟部水利署
457	Q 嘉義縣	13 水上鄉	1716 新番子寮段	422	1733	中華民國	經濟部水利署
458	Q 嘉義縣	13 水上鄉	1716 新番子寮段	423	176	中華民國	經濟部水利署
459	Q 嘉義縣	13 水上鄉	0889 柳新段	423	3041	中華民國	經濟部水利署
460	Q 嘉義縣	13 水上鄉	1716 新番子寮段	424	941	中華民國	經濟部水利署
461	Q 嘉義縣	13 水上鄉	0889 柳新段	424	819	中華民國	經濟部水利署

編號	縣市	鄉鎮市區	段小段	地號	面積	土地所有權人	管理機關
462	Q 嘉義縣	13 水上鄉	1716 新番子寮段	425	140	中華民國	經濟部水利署
463	Q 嘉義縣	13 水上鄉	0889 柳新段	425	2595	中華民國	經濟部水利署
464	Q 嘉義縣	13 水上鄉	1716 新番子寮段	426	323	中華民國	經濟部水利署
465	Q 嘉義縣	13 水上鄉	1716 新番子寮段	427	962	中華民國	經濟部水利署
466	Q 嘉義縣	14 中埔鄉	0823 下六段公 小段	427-1	448	中華民國	經濟部水利署
467	Q 嘉義縣	13 水上鄉	1716 新番子寮段	428	962	中華民國	經濟部水利署
468	Q 嘉義縣	13 水上鄉	0889 柳新段	428	1641	中華民國	經濟部水利署
469	Q 嘉義縣	14 中埔鄉	0823 下六段公 小段	428-2	10855	中華民國	經濟部水利署
470	Q 嘉義縣	14 中埔鄉	0823 下六段公 小段	428-3	4786	中華民國	經濟部水利署
471	Q 嘉義縣	14 中埔鄉	0823 下六段公 小段	428-4	878	中華民國	經濟部水利署
472	Q 嘉義縣	13 水上鄉	1716 新番子寮段	429	589	中華民國	經濟部水利署
473	Q 嘉義縣	13 水上鄉	0889 柳新段	429	424	中華民國	經濟部水利署
474	Q 嘉義縣	13 水上鄉	1716 新番子寮段	43	1219	中華民國	經濟部水利署
475	Q 嘉義縣	13 水上鄉	0886 仁安段	43	500	中華民國	經濟部水利署
476	Q 嘉義縣	13 水上鄉	1716 新番子寮段	430	746	中華民國	經濟部水利署
477	Q 嘉義縣	13 水上鄉	0889 柳新段	430	2429	中華民國	經濟部水利署
478	Q 嘉義縣	14 中埔鄉	0823 下六段公 小段	430-1	342	中華民國	經濟部水利署
479	Q 嘉義縣	14 中埔鄉	0823 下六段公 小段	430-2	135	中華民國	經濟部水利署
480	Q 嘉義縣	13 水上鄉	1716 新番子寮段	431	922	中華民國	經濟部水利署
481	Q 嘉義縣	14 中埔鄉	0823 下六段公 小段	431-2	8194	中華民國	經濟部水利署
482	Q 嘉義縣	14 中埔鄉	0823 下六段公 小段	431-3	6438	中華民國	經濟部水利署
483	Q 嘉義縣	14 中埔鄉	0823 下六段公 小段	431-4	15717	中華民國	經濟部水利署
484	Q 嘉義縣	13 水上鄉	1716 新番子寮段	432	962	中華民國	經濟部水利署
485	Q 嘉義縣	14 中埔鄉	0823 下六段公 小段	432-1	280	中華民國	經濟部水利署
486	Q 嘉義縣	13 水上鄉	1716 新番子寮段	433	962	中華民國	經濟部水利署
487	Q 嘉義縣	13 水上鄉	0889 柳新段	433	2182	中華民國	經濟部水利署
488	Q 嘉義縣	13 水上鄉	1716 新番子寮段	434	962	中華民國	經濟部水利署
489	Q 嘉義縣	13 水上鄉	0889 柳新段	434	390	中華民國	經濟部水利署
490	Q 嘉義縣	13 水上鄉	1716 新番子寮段	435	89	中華民國	經濟部水利署
491	Q 嘉義縣	13 水上鄉	0889 柳新段	435	2516	中華民國	經濟部水利署
492	Q 嘉義縣	13 水上鄉	1716 新番子寮段	435-1	726	中華民國	經濟部水利署
493	Q 嘉義縣	13 水上鄉	1716 新番子寮段	436	64	中華民國	經濟部水利署
494	Q 嘉義縣	13 水上鄉	1716 新番子寮段	437	962	中華民國	經濟部水利署

編號	縣市	鄉鎮市區	段小段	地號	面積	土地所有權人	管理機關
495	Q 嘉義縣	13 水上鄉	1716 新番子寮段	438	5418	中華民國	經濟部水利署
496	Q 嘉義縣	13 水上鄉	1716 新番子寮段	439	772	中華民國	經濟部水利署
497	Q 嘉義縣	13 水上鄉	0889 柳新段	439	3750	中華民國	經濟部水利署
498	Q 嘉義縣	13 水上鄉	1716 新番子寮段	44	1021	中華民國	經濟部水利署
499	Q 嘉義縣	13 水上鄉	1716 新番子寮段	440	431	中華民國	經濟部水利署
500	Q 嘉義縣	13 水上鄉	0889 柳新段	440	1035	中華民國	經濟部水利署
501	Q 嘉義縣	13 水上鄉	1716 新番子寮段	441	74	中華民國	經濟部水利署
502	Q 嘉義縣	13 水上鄉	0889 柳新段	441	824	中華民國	經濟部水利署
503	Q 嘉義縣	13 水上鄉	1716 新番子寮段	442	1808	中華民國	經濟部水利署
504	Q 嘉義縣	13 水上鄉	0889 柳新段	442	498	中華民國	經濟部水利署
505	Q 嘉義縣	13 水上鄉	1716 新番子寮段	443	319	中華民國	經濟部水利署
506	Q 嘉義縣	13 水上鄉	1716 新番子寮段	444	692	中華民國	經濟部水利署
507	Q 嘉義縣	13 水上鄉	1716 新番子寮段	445	315	中華民國	經濟部水利署
508	Q 嘉義縣	13 水上鄉	0889 柳新段	445	438	中華民國	經濟部水利署
509	Q 嘉義縣	13 水上鄉	1716 新番子寮段	446	1116	中華民國	經濟部水利署
510	Q 嘉義縣	13 水上鄉	0889 柳新段	446	634	中華民國	經濟部水利署
511	Q 嘉義縣	13 水上鄉	1716 新番子寮段	447	2472	中華民國	經濟部水利署
512	Q 嘉義縣	13 水上鄉	0889 柳新段	447	552	中華民國	經濟部水利署
513	Q 嘉義縣	13 水上鄉	1716 新番子寮段	448	6	中華民國	經濟部水利署
514	Q 嘉義縣	13 水上鄉	0889 柳新段	448	431	中華民國	經濟部水利署
515	Q 嘉義縣	13 水上鄉	1716 新番子寮段	448-1	935	中華民國	經濟部水利署
516	Q 嘉義縣	13 水上鄉	1716 新番子寮段	449	95	中華民國	經濟部水利署
517	Q 嘉義縣	13 水上鄉	1716 新番子寮段	45	3070	中華民國	經濟部水利署
518	Q 嘉義縣	13 水上鄉	1716 新番子寮段	450	1950	中華民國	經濟部水利署
519	Q 嘉義縣	13 水上鄉	1716 新番子寮段	451	143	中華民國	經濟部水利署
520	Q 嘉義縣	13 水上鄉	0889 柳新段	451	490	中華民國	經濟部水利署
521	Q 嘉義縣	13 水上鄉	1716 新番子寮段	452	1380	中華民國	經濟部水利署
522	Q 嘉義縣	13 水上鄉	0889 柳新段	452	571	中華民國	經濟部水利署
523	Q 嘉義縣	13 水上鄉	1716 新番子寮段	453	2584	中華民國	經濟部水利署
524	Q 嘉義縣	13 水上鄉	0889 柳新段	453	941	中華民國	經濟部水利署
525	Q 嘉義縣	13 水上鄉	1716 新番子寮段	454	258	中華民國	經濟部水利署
526	Q 嘉義縣	13 水上鄉	0889 柳新段	454	1009	中華民國	經濟部水利署
527	Q 嘉義縣	13 水上鄉	0889 柳新段	457	907	中華民國	經濟部水利署
528	Q 嘉義縣	13 水上鄉	0889 柳新段	458	692	中華民國	經濟部水利署
529	Q 嘉義縣	13 水上鄉	0889 柳新段	459	774	中華民國	經濟部水利署
530	Q 嘉義縣	13 水上鄉	1716 新番子寮段	46	5088	中華民國	經濟部水利署
531	Q 嘉義縣	13 水上鄉	0889 柳新段	460	1229	中華民國	經濟部水利署
532	Q 嘉義縣	13 水上鄉	0889 柳新段	463	1002	中華民國	經濟部水利署
533	Q 嘉義縣	13 水上鄉	0889 柳新段	464	519	中華民國	經濟部水利署

編號	縣市	鄉鎮市區	段小段	地號	面積	土地所有權人	管理機關
534	Q 嘉義縣	13 水上鄉	0889 柳新段	465	153	中華民國	經濟部水利署
535	Q 嘉義縣	13 水上鄉	0889 柳新段	466	18	中華民國	經濟部水利署
536	Q 嘉義縣	13 水上鄉	0889 柳新段	467	413	中華民國	經濟部水利署
537	Q 嘉義縣	13 水上鄉	1716 新番子寮段	468	2465	中華民國	經濟部水利署
538	Q 嘉義縣	13 水上鄉	0889 柳新段	468	868	中華民國	經濟部水利署
539	Q 嘉義縣	13 水上鄉	1716 新番子寮段	47	667	中華民國	經濟部水利署
540	Q 嘉義縣	13 水上鄉	0886 仁安段	47	852	中華民國	經濟部水利署
541	Q 嘉義縣	13 水上鄉	1716 新番子寮段	470	1668	中華民國	經濟部水利署
542	Q 嘉義縣	13 水上鄉	1716 新番子寮段	471	3636	中華民國	經濟部水利署
543	Q 嘉義縣	13 水上鄉	1716 新番子寮段	472	474	中華民國	經濟部水利署
544	Q 嘉義縣	13 水上鄉	0889 柳新段	472	924	中華民國	經濟部水利署
545	Q 嘉義縣	13 水上鄉	1716 新番子寮段	473	628	中華民國	經濟部水利署
546	Q 嘉義縣	13 水上鄉	0889 柳新段	473	898	中華民國	經濟部水利署
547	Q 嘉義縣	13 水上鄉	1716 新番子寮段	474	6081	中華民國	經濟部水利署
548	Q 嘉義縣	13 水上鄉	1716 新番子寮段	475	974	中華民國	經濟部水利署
549	Q 嘉義縣	13 水上鄉	1716 新番子寮段	476	131	中華民國	經濟部水利署
550	Q 嘉義縣	13 水上鄉	1716 新番子寮段	477	457	中華民國	經濟部水利署
551	Q 嘉義縣	13 水上鄉	1716 新番子寮段	478	13	中華民國	經濟部水利署
552	Q 嘉義縣	13 水上鄉	0889 柳新段	478	204	中華民國	經濟部水利署
553	Q 嘉義縣	13 水上鄉	1716 新番子寮段	479	1013	中華民國	經濟部水利署
554	Q 嘉義縣	13 水上鄉	0889 柳新段	479	6415	中華民國	經濟部水利署
555	Q 嘉義縣	13 水上鄉	1716 新番子寮段	48	3112	中華民國	經濟部水利署
556	Q 嘉義縣	13 水上鄉	0886 仁安段	48	1974	中華民國	經濟部水利署
557	Q 嘉義縣	13 水上鄉	1716 新番子寮段	480	215	中華民國	經濟部水利署
558	Q 嘉義縣	13 水上鄉	0889 柳新段	480	370	中華民國	經濟部水利署
559	Q 嘉義縣	13 水上鄉	1716 新番子寮段	481	1232	中華民國	經濟部水利署
560	I 嘉義市	01 嘉義市	0087 下路頭段	481-1	733	中華民國	經濟部水利署
561	Q 嘉義縣	13 水上鄉	1716 新番子寮段	482	406	中華民國	經濟部水利署
562	Q 嘉義縣	13 水上鄉	1716 新番子寮段	483	243	中華民國	經濟部水利署
563	Q 嘉義縣	13 水上鄉	1716 新番子寮段	484	603	中華民國	經濟部水利署
564	Q 嘉義縣	13 水上鄉	1716 新番子寮段	485	1106	中華民國	經濟部水利署
565	I 嘉義市	01 嘉義市	0087 下路頭段	485-5	405	中華民國	經濟部水利署
566	Q 嘉義縣	13 水上鄉	1716 新番子寮段	486	573	中華民國	經濟部水利署
567	Q 嘉義縣	13 水上鄉	0889 柳新段	486	3114	中華民國	經濟部水利署
568	Q 嘉義縣	13 水上鄉	1716 新番子寮段	487	149	中華民國	經濟部水利署
569	Q 嘉義縣	13 水上鄉	1716 新番子寮段	488	2807	中華民國	經濟部水利署
570	Q 嘉義縣	13 水上鄉	1716 新番子寮段	49	48	中華民國	經濟部水利署
571	Q 嘉義縣	13 水上鄉	0889 柳新段	494	1371	中華民國	經濟部水利署
572	I 嘉義市	01 嘉義市	0087 下路頭段	494-5	2678	中華民國	經濟部水利署

編號	縣市	鄉鎮市區	段小段	地號	面積	土地所有權人	管理機關
573	I 嘉義市	01 嘉義市	0087 下路頭段	494-6	794	中華民國	經濟部水利署
574	I 嘉義市	01 嘉義市	0087 下路頭段	494-7	11	中華民國	經濟部水利署
575	I 嘉義市	01 嘉義市	0087 下路頭段	494-8	11	中華民國	經濟部水利署
576	Q 嘉義縣	13 水上鄉	0889 柳新段	495	1802	中華民國	經濟部水利署
577	I 嘉義市	01 嘉義市	0087 下路頭段	497-2	30	中華民國	經濟部水利署
578	I 嘉義市	01 嘉義市	0087 下路頭段	497-3	587	中華民國	經濟部水利署
579	I 嘉義市	01 嘉義市	0087 下路頭段	497-6	154	中華民國	經濟部水利署
580	I 嘉義市	01 嘉義市	0087 下路頭段	497-7	107	中華民國	經濟部水利署
581	I 嘉義市	01 嘉義市	0087 下路頭段	497-8	2	中華民國	經濟部水利署
582	I 嘉義市	01 嘉義市	0087 下路頭段	497-9	1	中華民國	經濟部水利署
583	I 嘉義市	01 嘉義市	0087 下路頭段	498-134	19	中華民國	經濟部水利署
584	I 嘉義市	01 嘉義市	0087 下路頭段	498-141	967	中華民國	經濟部水利署
585	I 嘉義市	01 嘉義市	0087 下路頭段	498-142	84	嘉義市	經濟部水利署
586	I 嘉義市	01 嘉義市	0087 下路頭段	498-143	222	中華民國	經濟部水利署
587	I 嘉義市	01 嘉義市	0087 下路頭段	498-149	1177	中華民國	經濟部水利署
588	I 嘉義市	01 嘉義市	0087 下路頭段	498-150	2011	中華民國	經濟部水利署
589	I 嘉義市	01 嘉義市	0087 下路頭段	498-151	449	嘉義市	經濟部水利署
590	I 嘉義市	01 嘉義市	0087 下路頭段	498-152	349	中華民國	經濟部水利署
591	I 嘉義市	01 嘉義市	0087 下路頭段	498-164	5	中華民國	經濟部水利署
592	I 嘉義市	01 嘉義市	0087 下路頭段	498-165	1	中華民國	經濟部水利署
593	Q 嘉義縣	13 水上鄉	1716 新番子寮段	5	180	中華民國	經濟部水利署
594	Q 嘉義縣	14 中埔鄉	0864 佳興段	5	215	中華民國	經濟部水利署
595	Q 嘉義縣	13 水上鄉	1716 新番子寮段	50	3346	中華民國	經濟部水利署
596	Q 嘉義縣	13 水上鄉	0889 柳新段	500	3170	中華民國	經濟部水利署
597	Q 嘉義縣	13 水上鄉	0886 仁安段	50-1	859	中華民國	經濟部水利署
598	I 嘉義市	01 嘉義市	0087 下路頭段	501-24	1631	中華民國	經濟部水利署
599	I 嘉義市	01 嘉義市	0087 下路頭段	501-25	7674	中華民國	經濟部水利署
600	Q 嘉義縣	13 水上鄉	0889 柳新段	502	1038	中華民國	經濟部水利署
601	Q 嘉義縣	13 水上鄉	0889 柳新段	503	256	中華民國	經濟部水利署
602	Q 嘉義縣	13 水上鄉	1716 新番子寮段	51	3096	中華民國	經濟部水利署
603	Q 嘉義縣	13 水上鄉	0886 仁安段	51	146	中華民國	經濟部水利署
604	I 嘉義市	01 嘉義市	0087 下路頭段	512	1001	中華民國	經濟部水利署
605	I 嘉義市	01 嘉義市	0087 下路頭段	512-1	1676	中華民國	經濟部水利署
606	I 嘉義市	01 嘉義市	0087 下路頭段	513-2	529	中華民國	經濟部水利署
607	I 嘉義市	01 嘉義市	0087 下路頭段	514-4	1463	中華民國	經濟部水利署
608	I 嘉義市	01 嘉義市	0087 下路頭段	514-4	1463	中華民國	經濟部水利署
609	I 嘉義市	01 嘉義市	0087 下路頭段	514-5	3956	中華民國	經濟部水利署
610	I 嘉義市	01 嘉義市	0087 下路頭段	514-5	3956	中華民國	經濟部水利署
611	I 嘉義市	01 嘉義市	0087 下路頭段	514-7	540	中華民國	經濟部水利署

編號	縣市	鄉鎮市區	段小段	地號	面積	土地所有權人	管理機關
612	I 嘉義市	01 嘉義市	0087 下路頭段	514-9	90	中華民國	經濟部水利署
613	I 嘉義市	01 嘉義市	0087 下路頭段	515-4	383	中華民國	經濟部水利署
614	I 嘉義市	01 嘉義市	0087 下路頭段	515-5	938	中華民國	經濟部水利署
615	I 嘉義市	01 嘉義市	0087 下路頭段	515-6	1	中華民國	經濟部水利署
616	I 嘉義市	01 嘉義市	0087 下路頭段	515-7	104	中華民國	經濟部水利署
617	I 嘉義市	01 嘉義市	0087 下路頭段	517-2	3374	中華民國	經濟部水利署
618	I 嘉義市	01 嘉義市	0087 下路頭段	517-4	975	中華民國	經濟部水利署
619	I 嘉義市	01 嘉義市	0087 下路頭段	517-6	341	中華民國	經濟部水利署
620	I 嘉義市	01 嘉義市	0087 下路頭段	517-7	276	中華民國	經濟部水利署
621	Q 嘉義縣	13 水上鄉	1716 新番子寮段	52	2987	中華民國	經濟部水利署
622	Q 嘉義縣	13 水上鄉	0886 仁安段	52	71	中華民國	經濟部水利署
623	I 嘉義市	01 嘉義市	0087 下路頭段	520-6	71	中華民國	經濟部水利署
624	I 嘉義市	01 嘉義市	0087 下路頭段	520-8	1689	中華民國	經濟部水利署
625	Q 嘉義縣	13 水上鄉	1716 新番子寮段	53	13215	中華民國	經濟部水利署
626	Q 嘉義縣	13 水上鄉	1716 新番子寮段	54	4229	中華民國	經濟部水利署
627	Q 嘉義縣	13 水上鄉	0886 仁安段	54-1	761	中華民國	經濟部水利署
628	Q 嘉義縣	13 水上鄉	1716 新番子寮段	55	11968	中華民國	經濟部水利署
629	Q 嘉義縣	13 水上鄉	0886 仁安段	55-1	2310	中華民國	經濟部水利署
630	Q 嘉義縣	13 水上鄉	0886 仁安段	559	1177	中華民國	經濟部水利署
631	Q 嘉義縣	13 水上鄉	1716 新番子寮段	56	649	中華民國	經濟部水利署
632	Q 嘉義縣	13 水上鄉	1716 新番子寮段	561	842	中華民國	經濟部水利署
633	Q 嘉義縣	13 水上鄉	0886 仁安段	56-1	457	中華民國	經濟部水利署
634	Q 嘉義縣	13 水上鄉	1716 新番子寮段	562	322	中華民國	經濟部水利署
635	Q 嘉義縣	13 水上鄉	0886 仁安段	562	627	中華民國	經濟部水利署
636	Q 嘉義縣	13 水上鄉	1716 新番子寮段	563	616	中華民國	經濟部水利署
637	Q 嘉義縣	13 水上鄉	0886 仁安段	563	869	中華民國	經濟部水利署
638	Q 嘉義縣	13 水上鄉	1716 新番子寮段	564	188	中華民國	經濟部水利署
639	Q 嘉義縣	13 水上鄉	0886 仁安段	564	815	中華民國	經濟部水利署
640	Q 嘉義縣	13 水上鄉	1716 新番子寮段	565	155	中華民國	經濟部水利署
641	Q 嘉義縣	13 水上鄉	1716 新番子寮段	567	61	中華民國	經濟部水利署
642	Q 嘉義縣	13 水上鄉	1716 新番子寮段	568	50	中華民國	經濟部水利署
643	Q 嘉義縣	13 水上鄉	1716 新番子寮段	569	68	中華民國	經濟部水利署
644	Q 嘉義縣	13 水上鄉	1716 新番子寮段	570	5	中華民國	經濟部水利署
645	Q 嘉義縣	13 水上鄉	0886 仁安段	570	1045	中華民國	經濟部水利署
646	Q 嘉義縣	13 水上鄉	1716 新番子寮段	571	869	中華民國	經濟部水利署
647	Q 嘉義縣	13 水上鄉	0886 仁安段	57-1	490	中華民國	經濟部水利署
648	Q 嘉義縣	13 水上鄉	1716 新番子寮段	573	45	中華民國	經濟部水利署
649	Q 嘉義縣	13 水上鄉	1716 新番子寮段	574	68	中華民國	經濟部水利署
650	Q 嘉義縣	13 水上鄉	1716 新番子寮段	575	255	中華民國	經濟部水利署

編號	縣市	鄉鎮市區	段小段	地號	面積	土地所有權人	管理機關
651	Q 嘉義縣	13 水上鄉	1716 新番子寮段	576	456	中華民國	經濟部水利署
652	Q 嘉義縣	14 中埔鄉	0864 佳興段	576	86	中華民國	經濟部水利署
653	Q 嘉義縣	14 中埔鄉	0864 佳興段	576-1	637	中華民國	經濟部水利署
654	Q 嘉義縣	13 水上鄉	1716 新番子寮段	577	30	中華民國	經濟部水利署
655	Q 嘉義縣	14 中埔鄉	0864 佳興段	578	0	中華民國	經濟部水利署
656	Q 嘉義縣	13 水上鄉	1716 新番子寮段	579	103	中華民國	經濟部水利署
657	Q 嘉義縣	13 水上鄉	0886 仁安段	58	239	中華民國	經濟部水利署
658	Q 嘉義縣	13 水上鄉	1716 新番子寮段	580	19	中華民國	經濟部水利署
659	Q 嘉義縣	14 中埔鄉	0864 佳興段	580	1280	中華民國	經濟部水利署
660	Q 嘉義縣	13 水上鄉	1716 新番子寮段	581	322	中華民國	經濟部水利署
661	Q 嘉義縣	13 水上鄉	1716 新番子寮段	582	217	中華民國	經濟部水利署
662	Q 嘉義縣	13 水上鄉	1716 新番子寮段	583	526	中華民國	經濟部水利署
663	Q 嘉義縣	13 水上鄉	1716 新番子寮段	584	51	中華民國	經濟部水利署
664	Q 嘉義縣	13 水上鄉	1716 新番子寮段	585	597	中華民國	經濟部水利署
665	Q 嘉義縣	13 水上鄉	1716 新番子寮段	586	1747	中華民國	經濟部水利署
666	Q 嘉義縣	13 水上鄉	1716 新番子寮段	587	1686	中華民國	經濟部水利署
667	Q 嘉義縣	13 水上鄉	1716 新番子寮段	588	2254	中華民國	經濟部水利署
668	Q 嘉義縣	13 水上鄉	1716 新番子寮段	590	589	中華民國	經濟部水利署
669	Q 嘉義縣	13 水上鄉	1716 新番子寮段	591	1104	中華民國	經濟部水利署
670	Q 嘉義縣	13 水上鄉	0886 仁安段	59-1	2777	中華民國	經濟部水利署
671	Q 嘉義縣	13 水上鄉	1716 新番子寮段	592	1305	中華民國	經濟部水利署
672	Q 嘉義縣	13 水上鄉	1716 新番子寮段	593	130	中華民國	經濟部水利署
673	Q 嘉義縣	13 水上鄉	0886 仁安段	593	2058	中華民國	經濟部水利署
674	Q 嘉義縣	13 水上鄉	1716 新番子寮段	594	6449	中華民國	經濟部水利署
675	Q 嘉義縣	13 水上鄉	1716 新番子寮段	595	4033	中華民國	經濟部水利署
676	Q 嘉義縣	13 水上鄉	1716 新番子寮段	596	33	中華民國	經濟部水利署
677	Q 嘉義縣	13 水上鄉	0886 仁安段	596	819	中華民國	經濟部水利署
678	Q 嘉義縣	13 水上鄉	1716 新番子寮段	597	436	中華民國	經濟部水利署
679	Q 嘉義縣	13 水上鄉	0886 仁安段	597	368	中華民國	經濟部水利署
680	Q 嘉義縣	13 水上鄉	1716 新番子寮段	598	237	中華民國	經濟部水利署
681	Q 嘉義縣	13 水上鄉	0886 仁安段	598	1310	中華民國	經濟部水利署
682	Q 嘉義縣	13 水上鄉	1716 新番子寮段	599	1237	中華民國	經濟部水利署
683	Q 嘉義縣	13 水上鄉	1716 新番子寮段	6	138	中華民國	經濟部水利署
684	Q 嘉義縣	14 中埔鄉	0864 佳興段	6	67	中華民國	經濟部水利署
685	Q 嘉義縣	13 水上鄉	0886 仁安段	60	425	中華民國	經濟部水利署
686	Q 嘉義縣	13 水上鄉	1716 新番子寮段	600	1327	中華民國	經濟部水利署
687	Q 嘉義縣	13 水上鄉	0886 仁安段	600	682	中華民國	經濟部水利署
688	Q 嘉義縣	13 水上鄉	1716 新番子寮段	601	1742	中華民國	經濟部水利署
689	Q 嘉義縣	13 水上鄉	0886 仁安段	601	1710	中華民國	經濟部水利署

編號	縣市	鄉鎮市區	段小段	地號	面積	土地所有權人	管理機關
690	Q 嘉義縣	13 水上鄉	0886 仁安段	602	1616	中華民國	經濟部水利署
691	Q 嘉義縣	13 水上鄉	0886 仁安段	605	1050	中華民國	經濟部水利署
692	Q 嘉義縣	13 水上鄉	0886 仁安段	606	314	中華民國	經濟部水利署
693	Q 嘉義縣	13 水上鄉	1716 新番子寮段	607	816	中華民國	經濟部水利署
694	Q 嘉義縣	13 水上鄉	0886 仁安段	607	296	中華民國	經濟部水利署
695	Q 嘉義縣	13 水上鄉	1716 新番子寮段	608	747	中華民國	經濟部水利署
696	Q 嘉義縣	13 水上鄉	0886 仁安段	608	1587	中華民國	經濟部水利署
697	Q 嘉義縣	13 水上鄉	0886 仁安段	609	1097	中華民國	經濟部水利署
698	Q 嘉義縣	13 水上鄉	0886 仁安段	61	7371	中華民國	經濟部水利署
699	Q 嘉義縣	13 水上鄉	1716 新番子寮段	6-1	705	中華民國	經濟部水利署
700	Q 嘉義縣	14 中埔鄉	0864 佳興段	6-1	35	中華民國	經濟部水利署
701	Q 嘉義縣	13 水上鄉	0886 仁安段	610	1451	中華民國	經濟部水利署
702	Q 嘉義縣	13 水上鄉	1716 新番子寮段	611	550	中華民國	經濟部水利署
703	Q 嘉義縣	13 水上鄉	1716 新番子寮段	612	36	中華民國	經濟部水利署
704	Q 嘉義縣	14 中埔鄉	0864 佳興段	612-1	319	中華民國	經濟部水利署
705	Q 嘉義縣	13 水上鄉	1716 新番子寮段	613	1664	中華民國	經濟部水利署
706	Q 嘉義縣	13 水上鄉	1716 新番子寮段	614	1443	中華民國	經濟部水利署
707	Q 嘉義縣	13 水上鄉	1716 新番子寮段	615	5092	中華民國	經濟部水利署
708	Q 嘉義縣	14 中埔鄉	0864 佳興段	615	3043	中華民國	經濟部水利署
709	Q 嘉義縣	13 水上鄉	1716 新番子寮段	616	11438	中華民國	經濟部水利署
710	Q 嘉義縣	14 中埔鄉	0864 佳興段	616	302	中華民國	經濟部水利署
711	Q 嘉義縣	13 水上鄉	0886 仁安段	616-1	16	中華民國	經濟部水利署
712	Q 嘉義縣	13 水上鄉	1716 新番子寮段	617	4827	中華民國	經濟部水利署
713	Q 嘉義縣	14 中埔鄉	0864 佳興段	617	234	中華民國	經濟部水利署
714	Q 嘉義縣	13 水上鄉	0886 仁安段	618	2811	中華民國	經濟部水利署
715	Q 嘉義縣	13 水上鄉	1716 新番子寮段	619	3140	中華民國	經濟部水利署
716	Q 嘉義縣	13 水上鄉	0886 仁安段	619	2930	中華民國	經濟部水利署
717	Q 嘉義縣	13 水上鄉	0886 仁安段	62	493	中華民國	經濟部水利署
718	Q 嘉義縣	13 水上鄉	1716 新番子寮段	620	2417	中華民國	經濟部水利署
719	Q 嘉義縣	13 水上鄉	0886 仁安段	620-1	5356	中華民國	經濟部水利署
720	Q 嘉義縣	13 水上鄉	1716 新番子寮段	621	278	中華民國	經濟部水利署
721	Q 嘉義縣	13 水上鄉	1716 新番子寮段	622	2856	中華民國	經濟部水利署
722	Q 嘉義縣	13 水上鄉	1716 新番子寮段	623	986	中華民國	經濟部水利署
723	Q 嘉義縣	13 水上鄉	0886 仁安段	623-1	1127	中華民國	經濟部水利署
724	Q 嘉義縣	13 水上鄉	1716 新番子寮段	624	286	中華民國	經濟部水利署
725	Q 嘉義縣	13 水上鄉	0886 仁安段	624-1	1232	中華民國	經濟部水利署
726	Q 嘉義縣	13 水上鄉	1716 新番子寮段	625	883	中華民國	經濟部水利署
727	Q 嘉義縣	13 水上鄉	0886 仁安段	627-1	1274	中華民國	經濟部水利署
728	Q 嘉義縣	13 水上鄉	0886 仁安段	628	188	中華民國	經濟部水利署

編號	縣市	鄉鎮市區	段小段	地號	面積	土地所有權人	管理機關
729	Q 嘉義縣	13 水上鄉	0886 仁安段	63	700	中華民國	經濟部水利署
730	Q 嘉義縣	13 水上鄉	0886 仁安段	630	1035	中華民國	經濟部水利署
731	Q 嘉義縣	13 水上鄉	0886 仁安段	631-1	1593	中華民國	經濟部水利署
732	Q 嘉義縣	13 水上鄉	0886 仁安段	632-1	1614	中華民國	經濟部水利署
733	Q 嘉義縣	13 水上鄉	0886 仁安段	636	878	中華民國	經濟部水利署
734	Q 嘉義縣	13 水上鄉	0886 仁安段	637	159	中華民國	經濟部水利署
735	Q 嘉義縣	13 水上鄉	0886 仁安段	638	582	中華民國	經濟部水利署
736	Q 嘉義縣	13 水上鄉	0886 仁安段	639	3986	中華民國	經濟部水利署
737	Q 嘉義縣	13 水上鄉	0886 仁安段	64	596	中華民國	經濟部水利署
738	Q 嘉義縣	13 水上鄉	0886 仁安段	641	2114	中華民國	經濟部水利署
739	Q 嘉義縣	13 水上鄉	0886 仁安段	642	358	中華民國	經濟部水利署
740	Q 嘉義縣	13 水上鄉	0886 仁安段	643	74	中華民國	經濟部水利署
741	Q 嘉義縣	13 水上鄉	0886 仁安段	644	101	中華民國	經濟部水利署
742	Q 嘉義縣	13 水上鄉	0886 仁安段	645	946	中華民國	經濟部水利署
743	Q 嘉義縣	13 水上鄉	0886 仁安段	646	4003	中華民國	經濟部水利署
744	Q 嘉義縣	13 水上鄉	0886 仁安段	65	433	中華民國	經濟部水利署
745	Q 嘉義縣	13 水上鄉	0886 仁安段	66	353	中華民國	經濟部水利署
746	Q 嘉義縣	13 水上鄉	0886 仁安段	661	558	中華民國	經濟部水利署
747	Q 嘉義縣	13 水上鄉	0886 仁安段	662	265	中華民國	經濟部水利署
748	Q 嘉義縣	13 水上鄉	0886 仁安段	663	727	中華民國	經濟部水利署
749	Q 嘉義縣	13 水上鄉	0886 仁安段	664	629	中華民國	經濟部水利署
750	Q 嘉義縣	13 水上鄉	0886 仁安段	665	1102	中華民國	經濟部水利署
751	Q 嘉義縣	13 水上鄉	0886 仁安段	666-1	88	中華民國	經濟部水利署
752	Q 嘉義縣	13 水上鄉	0886 仁安段	666-2	1065	中華民國	經濟部水利署
753	Q 嘉義縣	13 水上鄉	0886 仁安段	668	2106	中華民國	經濟部水利署
754	Q 嘉義縣	13 水上鄉	0886 仁安段	67	274	中華民國	經濟部水利署
755	Q 嘉義縣	13 水上鄉	0886 仁安段	670	143	中華民國	經濟部水利署
756	Q 嘉義縣	13 水上鄉	0886 仁安段	67-1	274	中華民國	經濟部水利署
757	Q 嘉義縣	13 水上鄉	0886 仁安段	671-1	1	中華民國	經濟部水利署
758	Q 嘉義縣	13 水上鄉	0886 仁安段	671-2	402	中華民國	經濟部水利署
759	Q 嘉義縣	13 水上鄉	0886 仁安段	672-1	473	中華民國	經濟部水利署
760	Q 嘉義縣	13 水上鄉	0886 仁安段	672-2	56	中華民國	經濟部水利署
761	Q 嘉義縣	13 水上鄉	0886 仁安段	673	1733	中華民國	經濟部水利署
762	Q 嘉義縣	13 水上鄉	0886 仁安段	674-1	7457	中華民國	經濟部水利署
763	Q 嘉義縣	13 水上鄉	0886 仁安段	675-1	4553	中華民國	經濟部水利署
764	Q 嘉義縣	13 水上鄉	0886 仁安段	676-1	3945	中華民國	經濟部水利署
765	Q 嘉義縣	13 水上鄉	0886 仁安段	677-1	3815	中華民國	經濟部水利署
766	Q 嘉義縣	13 水上鄉	0886 仁安段	678	251	中華民國	經濟部水利署
767	Q 嘉義縣	13 水上鄉	0886 仁安段	679-1	3839	中華民國	經濟部水利署

編號	縣市	鄉鎮市區	段小段	地號	面積	土地所有權人	管理機關
768	Q 嘉義縣	13 水上鄉	0886 仁安段	68	761	中華民國	經濟部水利署
769	Q 嘉義縣	13 水上鄉	0886 仁安段	682-1	2874	中華民國	經濟部水利署
770	Q 嘉義縣	13 水上鄉	0886 仁安段	683-1	915	中華民國	經濟部水利署
771	Q 嘉義縣	13 水上鄉	0886 仁安段	686-1	856	中華民國	經濟部水利署
772	Q 嘉義縣	13 水上鄉	0886 仁安段	69	1576	中華民國	經濟部水利署
773	Q 嘉義縣	13 水上鄉	0886 仁安段	690-1	4761	中華民國	經濟部水利署
774	Q 嘉義縣	13 水上鄉	0886 仁安段	691	170	中華民國	經濟部水利署
775	Q 嘉義縣	13 水上鄉	0886 仁安段	692	6280	中華民國	經濟部水利署
776	Q 嘉義縣	13 水上鄉	0886 仁安段	693-1	7010	中華民國	經濟部水利署
777	Q 嘉義縣	13 水上鄉	0886 仁安段	694-3	19414	中華民國	經濟部水利署
778	Q 嘉義縣	13 水上鄉	0886 仁安段	694-4	2	中華民國	經濟部水利署
779	Q 嘉義縣	13 水上鄉	0886 仁安段	694-5	486	中華民國	經濟部水利署
780	Q 嘉義縣	13 水上鄉	0886 仁安段	695-1	1458	中華民國	經濟部水利署
781	Q 嘉義縣	13 水上鄉	0886 仁安段	699	938	中華民國	經濟部水利署
782	Q 嘉義縣	14 中埔鄉	0864 佳興段	7	333	中華民國	經濟部水利署
783	Q 嘉義縣	13 水上鄉	0886 仁安段	70	372	中華民國	經濟部水利署
784	Q 嘉義縣	13 水上鄉	0886 仁安段	700	718	中華民國	經濟部水利署
785	Q 嘉義縣	13 水上鄉	0886 仁安段	702	174	中華民國	經濟部水利署
786	Q 嘉義縣	13 水上鄉	0886 仁安段	704	574	中華民國	經濟部水利署
787	Q 嘉義縣	13 水上鄉	0886 仁安段	706	2574	中華民國	經濟部水利署
788	Q 嘉義縣	13 水上鄉	1716 新番子寮段	709	836	中華民國	經濟部水利署
789	Q 嘉義縣	13 水上鄉	0886 仁安段	71	80	中華民國	經濟部水利署
790	Q 嘉義縣	13 水上鄉	1716 新番子寮段	7-1	4125	中華民國	經濟部水利署
791	Q 嘉義縣	14 中埔鄉	0864 佳興段	7-1	30	中華民國	經濟部水利署
792	Q 嘉義縣	13 水上鄉	1716 新番子寮段	710	1878	中華民國	經濟部水利署
793	Q 嘉義縣	13 水上鄉	1716 新番子寮段	711	3621	中華民國	經濟部水利署
794	Q 嘉義縣	13 水上鄉	1716 新番子寮段	712	715	中華民國	經濟部水利署
795	Q 嘉義縣	13 水上鄉	1716 新番子寮段	713	939	中華民國	經濟部水利署
796	Q 嘉義縣	13 水上鄉	0886 仁安段	713-1	107	中華民國	經濟部水利署
797	Q 嘉義縣	13 水上鄉	1716 新番子寮段	714	930	中華民國	經濟部水利署
798	Q 嘉義縣	13 水上鄉	0886 仁安段	714-1	3031	中華民國	經濟部水利署
799	Q 嘉義縣	13 水上鄉	0886 仁安段	717-1	45	中華民國	經濟部水利署
800	Q 嘉義縣	13 水上鄉	0886 仁安段	719-1	3042	中華民國	經濟部水利署
801	Q 嘉義縣	13 水上鄉	0886 仁安段	72	2377	中華民國	經濟部水利署
802	Q 嘉義縣	13 水上鄉	0886 仁安段	724	710	中華民國	經濟部水利署
803	Q 嘉義縣	13 水上鄉	1716 新番子寮段	725	113	中華民國	經濟部水利署
804	Q 嘉義縣	13 水上鄉	0886 仁安段	725	43	中華民國	經濟部水利署
805	Q 嘉義縣	13 水上鄉	1716 新番子寮段	726	2942	中華民國	經濟部水利署
806	Q 嘉義縣	13 水上鄉	0886 仁安段	726	92	中華民國	經濟部水利署

編號	縣市	鄉鎮市區	段小段	地號	面積	土地所有權人	管理機關
807	Q 嘉義縣	13 水上鄉	1716 新番子寮段	727	521	中華民國	經濟部水利署
808	Q 嘉義縣	13 水上鄉	0886 仁安段	727-2	460	中華民國	經濟部水利署
809	Q 嘉義縣	13 水上鄉	0886 仁安段	728-1	243	中華民國	經濟部水利署
810	Q 嘉義縣	13 水上鄉	0886 仁安段	728-2	174	中華民國	經濟部水利署
811	Q 嘉義縣	13 水上鄉	1716 新番子寮段	729	1886	中華民國	經濟部水利署
812	I 嘉義市	01 嘉義市	0110 興村段	729-10	91	中華民國	經濟部水利署
813	I 嘉義市	01 嘉義市	0110 興村段	729-4	101	中華民國	經濟部水利署
814	I 嘉義市	01 嘉義市	0110 興村段	729-7	90	中華民國	經濟部水利署
815	I 嘉義市	01 嘉義市	0110 興村段	729-8	205	中華民國	經濟部水利署
816	Q 嘉義縣	13 水上鄉	0886 仁安段	73	2153	中華民國	經濟部水利署
817	Q 嘉義縣	13 水上鄉	1716 新番子寮段	730	1393	中華民國	經濟部水利署
818	I 嘉義市	01 嘉義市	0110 興村段	731	183	中華民國	經濟部水利署
819	I 嘉義市	01 嘉義市	0110 興村段	731-3	175	中華民國	經濟部水利署
820	I 嘉義市	01 嘉義市	0110 興村段	731-4	115	中華民國	經濟部水利署
821	Q 嘉義縣	13 水上鄉	1716 新番子寮段	732	2028	中華民國	經濟部水利署
822	Q 嘉義縣	13 水上鄉	0886 仁安段	734-1	2576	中華民國	經濟部水利署
823	Q 嘉義縣	13 水上鄉	0886 仁安段	735-1	36	中華民國	經濟部水利署
824	Q 嘉義縣	13 水上鄉	0886 仁安段	74-1	3918	中華民國	經濟部水利署
825	Q 嘉義縣	13 水上鄉	0886 仁安段	75	2877	中華民國	經濟部水利署
826	Q 嘉義縣	13 水上鄉	0886 仁安段	76	3526	中華民國	經濟部水利署
827	Q 嘉義縣	13 水上鄉	0886 仁安段	77	3098	中華民國	經濟部水利署
828	Q 嘉義縣	13 水上鄉	0886 仁安段	78	1927	中華民國	經濟部水利署
829	Q 嘉義縣	13 水上鄉	0886 仁安段	79	3081	中華民國	經濟部水利署
830	Q 嘉義縣	13 水上鄉	0886 仁安段	80	2794	中華民國	經濟部水利署
831	Q 嘉義縣	13 水上鄉	0886 仁安段	81	1852	中華民國	經濟部水利署
832	Q 嘉義縣	13 水上鄉	1716 新番子寮段	8-1	1814	中華民國	經濟部水利署
833	Q 嘉義縣	13 水上鄉	0886 仁安段	818-1	3277	中華民國	經濟部水利署
834	Q 嘉義縣	13 水上鄉	0886 仁安段	82	7325	中華民國	經濟部水利署
835	Q 嘉義縣	13 水上鄉	0886 仁安段	820	1081	中華民國	經濟部水利署
836	Q 嘉義縣	13 水上鄉	0886 仁安段	822-1	4183	中華民國	經濟部水利署
837	Q 嘉義縣	13 水上鄉	0886 仁安段	823-1	1272	中華民國	經濟部水利署
838	Q 嘉義縣	13 水上鄉	0886 仁安段	824-1	1224	中華民國	經濟部水利署
839	Q 嘉義縣	13 水上鄉	0886 仁安段	83-1	2952	中華民國	經濟部水利署
840	Q 嘉義縣	13 水上鄉	0886 仁安段	834-1	81	中華民國	經濟部水利署
841	Q 嘉義縣	13 水上鄉	0886 仁安段	835-1	3900	中華民國	經濟部水利署
842	Q 嘉義縣	13 水上鄉	0886 仁安段	84-1	1258	中華民國	經濟部水利署
843	Q 嘉義縣	13 水上鄉	0886 仁安段	842-1	2102	中華民國	經濟部水利署
844	Q 嘉義縣	13 水上鄉	0886 仁安段	843-1	1629	中華民國	經濟部水利署
845	Q 嘉義縣	13 水上鄉	0886 仁安段	844-1	18	中華民國	經濟部水利署

編號	縣市	鄉鎮市區	段小段	地號	面積	土地所有權人	管理機關
846	Q 嘉義縣	13 水上鄉	0886 仁安段	845-1	1461	中華民國	經濟部水利署
847	Q 嘉義縣	13 水上鄉	0886 仁安段	846-1	1734	中華民國	經濟部水利署
848	Q 嘉義縣	13 水上鄉	0886 仁安段	848-1	39	中華民國	經濟部水利署
849	Q 嘉義縣	13 水上鄉	0886 仁安段	85	447	中華民國	經濟部水利署
850	Q 嘉義縣	13 水上鄉	1716 新番子寮段	853	6140	中華民國	經濟部水利署
851	Q 嘉義縣	13 水上鄉	1716 新番子寮段	855	2282	中華民國	經濟部水利署
852	Q 嘉義縣	13 水上鄉	0886 仁安段	855-1	1914	中華民國	經濟部水利署
853	Q 嘉義縣	13 水上鄉	1716 新番子寮段	856	872	中華民國	經濟部水利署
854	Q 嘉義縣	13 水上鄉	1716 新番子寮段	857	1870	中華民國	經濟部水利署
855	Q 嘉義縣	13 水上鄉	1716 新番子寮段	858	3387	中華民國	經濟部水利署
856	Q 嘉義縣	13 水上鄉	1716 新番子寮段	859	2	中華民國	經濟部水利署
857	Q 嘉義縣	13 水上鄉	0886 仁安段	86	483	中華民國	經濟部水利署
858	Q 嘉義縣	13 水上鄉	1716 新番子寮段	860	1360	中華民國	經濟部水利署
859	Q 嘉義縣	13 水上鄉	1716 新番子寮段	861	80	中華民國	經濟部水利署
860	Q 嘉義縣	13 水上鄉	1716 新番子寮段	862	7560	中華民國	經濟部水利署
861	Q 嘉義縣	13 水上鄉	1716 新番子寮段	863	9707	中華民國	經濟部水利署
862	Q 嘉義縣	13 水上鄉	1716 新番子寮段	864	1182	中華民國	經濟部水利署
863	Q 嘉義縣	13 水上鄉	1716 新番子寮段	867	3034	中華民國	經濟部水利署
864	Q 嘉義縣	13 水上鄉	0886 仁安段	868	273	中華民國	經濟部水利署
865	Q 嘉義縣	13 水上鄉	0886 仁安段	869	812	中華民國	經濟部水利署
866	Q 嘉義縣	13 水上鄉	1716 新番子寮段	87	759	中華民國	經濟部水利署
867	Q 嘉義縣	13 水上鄉	0886 仁安段	87	1160	中華民國	經濟部水利署
868	Q 嘉義縣	13 水上鄉	1716 新番子寮段	871	1669	中華民國	經濟部水利署
869	Q 嘉義縣	13 水上鄉	0886 仁安段	872	1843	中華民國	經濟部水利署
870	Q 嘉義縣	13 水上鄉	0886 仁安段	873	2258	中華民國	經濟部水利署
871	Q 嘉義縣	13 水上鄉	1716 新番子寮段	88	108	中華民國	經濟部水利署
872	Q 嘉義縣	13 水上鄉	0886 仁安段	88	1595	中華民國	經濟部水利署
873	I 嘉義市	01 嘉義市	0087 下路頭段	887-2	1	中華民國	經濟部水利署
874	I 嘉義市	01 嘉義市	0087 下路頭段	889-5	1454	中華民國	經濟部水利署
875	I 嘉義市	01 嘉義市	0087 下路頭段	889-6	1224	中華民國	經濟部水利署
876	I 嘉義市	01 嘉義市	0087 下路頭段	889-7	2239	中華民國	經濟部水利署
877	Q 嘉義縣	13 水上鄉	1716 新番子寮段	89	526	中華民國	經濟部水利署
878	I 嘉義市	01 嘉義市	0087 下路頭段	890-1	178	中華民國	經濟部水利署
879	I 嘉義市	01 嘉義市	0087 下路頭段	890-2	68	中華民國	經濟部水利署
880	I 嘉義市	01 嘉義市	0087 下路頭段	890-3	138	中華民國	經濟部水利署
881	I 嘉義市	01 嘉義市	0087 下路頭段	892-2	275	中華民國	經濟部水利署
882	I 嘉義市	01 嘉義市	0087 下路頭段	892-3	61	中華民國	經濟部水利署
883	I 嘉義市	01 嘉義市	0087 下路頭段	892-4	136	中華民國	經濟部水利署
884	Q 嘉義縣	13 水上鄉	1716 新番子寮段	9	2319	中華民國	經濟部水利署

編號	縣市	鄉鎮市區	段小段	地號	面積	土地所有權人	管理機關
885	Q 嘉義縣	13 水上鄉	1716 新番子寮段	90	358	中華民國	經濟部水利署
886	Q 嘉義縣	13 水上鄉	1716 新番子寮段	91	333	中華民國	經濟部水利署
887	Q 嘉義縣	13 水上鄉	1716 新番子寮段	92	114	中華民國	經濟部水利署
888	Q 嘉義縣	14 中埔鄉	0862 中興段	928-1	1004	中華民國	經濟部水利署
889	Q 嘉義縣	14 中埔鄉	0862 中興段	929	238	中華民國	經濟部水利署
890	Q 嘉義縣	14 中埔鄉	0862 中興段	929-1	15	中華民國	經濟部水利署
891	Q 嘉義縣	14 中埔鄉	0862 中興段	929-2	24	中華民國	經濟部水利署
892	Q 嘉義縣	13 水上鄉	1716 新番子寮段	93	422	中華民國	經濟部水利署
893	Q 嘉義縣	14 中埔鄉	0862 中興段	930-3	635	中華民國	經濟部水利署
894	Q 嘉義縣	14 中埔鄉	0862 中興段	930-4	401	中華民國	經濟部水利署
895	Q 嘉義縣	13 水上鄉	1716 新番子寮段	94	487	中華民國	經濟部水利署
896	Q 嘉義縣	13 水上鄉	1716 新番子寮段	1827	214	中華民國	經濟部水利署第五河川局
897	Q 嘉義縣	13 水上鄉	1716 新番子寮段	1828	324	中華民國	經濟部水利署第五河川局
898	Q 嘉義縣	13 水上鄉	0886 仁安段	38	114	中華民國	經濟部水利署第五河川局
899	Q 嘉義縣	13 水上鄉	1716 新番子寮段	415	4897	中華民國	經濟部水利署第五河川局
900	Q 嘉義縣	13 水上鄉	0886 仁安段	53	368	中華民國	經濟部水利署第五河川局
901	Q 嘉義縣	13 水上鄉	0886 仁安段	617	309	中華民國	經濟部水利署第五河川局
902	Q 嘉義縣	13 水上鄉	0886 仁安段	718-1	3024	中華民國	經濟部水利署第五河川局
903	Q 嘉義縣	13 水上鄉	0886 仁安段	722-1	187	中華民國	經濟部水利署第五河川局
904	Q 嘉義縣	13 水上鄉	0886 仁安段	723	144	中華民國	經濟部水利署第五河川局
905	Q 嘉義縣	13 水上鄉	0886 仁安段	729-1	316	中華民國	經濟部水利署第五河川局
906	Q 嘉義縣	13 水上鄉	0886 仁安段	817-1	5999	中華民國	經濟部水利署第五河川局
907	I 嘉義市	01 嘉義市	0110 興村段	119	82	中華民國	嘉義市政府
908	I 嘉義市	01 嘉義市	0110 興村段	162-1	335	嘉義市	嘉義市政府
909	I 嘉義市	01 嘉義市	0110 興村段	333-2	23	嘉義市	嘉義市政府
910	I 嘉義市	01 嘉義市	0087 下路頭段	494-9	29	嘉義市	嘉義市政府
911	I 嘉義市	01 嘉義市	0087 下路頭段	498-138	1176	嘉義市	嘉義市政府
912	I 嘉義市	01 嘉義市	0087 下路頭段	498-166	102	嘉義市	嘉義市政府
913	I 嘉義市	01 嘉義市	0087 下路頭段	514-3	2664	嘉義市	嘉義市政府
914	Q 嘉義縣	13 水上鄉	1716 新番子寮段	1	6921	嘉義縣	嘉義縣政府
915	Q 嘉義縣	13 水上鄉	1716 新番子寮段	1836	72	嘉義縣	嘉義縣政府
916	Q 嘉義縣	13 水上鄉	1716 新番子寮段	1838	106	嘉義縣	嘉義縣政府
917	Q 嘉義縣	13 水上鄉	0886 仁安段	35	77	嘉義縣	嘉義縣政府

編號	縣市	鄉鎮市區	段小段	地號	面積	土地所有權人	管理機關
918	Q 嘉義縣	13 水上鄉	0886 仁安段	36	107	嘉義縣	嘉義縣政府
919	Q 嘉義縣	13 水上鄉	0886 仁安段	37	4	嘉義縣	嘉義縣政府
920	Q 嘉義縣	13 水上鄉	0886 仁安段	39	47	嘉義縣	嘉義縣政府
921	Q 嘉義縣	13 水上鄉	0886 仁安段	44	122	嘉義縣	嘉義縣政府
922	Q 嘉義縣	13 水上鄉	0886 仁安段	45	306	嘉義縣	嘉義縣政府
923	Q 嘉義縣	13 水上鄉	0886 仁安段	46	268	嘉義縣	嘉義縣政府
924	Q 嘉義縣	13 水上鄉	0886 仁安段	49	1514	嘉義縣	嘉義縣政府
925	Q 嘉義縣	13 水上鄉	0886 仁安段	857	1452	嘉義縣	嘉義縣政府
926	R 臺南市	03 白河區	0250 詔安段	121	1833	臺南市	臺南市白河區公所
927	R 臺南市	03 白河區	0250 詔安段	122	820	臺南市	臺南市白河區公所
928	R 臺南市	03 白河區	0250 詔安段	139	1710	臺南市	臺南市白河區公所
929	R 臺南市	03 白河區	0250 詔安段	175-1	1229	臺南市	臺南市白河區公所

附件 4 八掌溪中游濕地氣候與生態資料

一、氣候概況

八掌溪中游濕地主要於嘉義縣市交接，屬於亞熱帶季風氣候。冬季為乾季，以東北季風為主；夏季西南風盛行，風力和緩，因高溫及對流作用旺盛，有雷雨，加上位居侵臺颱風主要路徑地區，七至九月間常颱風侵襲雨量甚豐。依據中央氣象局嘉義測候站（2010-2015 年）的資料顯示（附表 1），濕地年平均氣溫約 23.6℃，平均氣溫以 1 月份 16.4℃ 最低，夏季 7、8 月在 28℃ 以上。平均年總降水量約 1,746.9 mm；平均月降雨量以 8 月最高（533.7 mm）。

附表 1、中央氣象局嘉義測候站（2010-2015 年）氣象資料

	1 月	2 月	3 月	4 月	5 月	6 月	7 月	8 月	9 月	10 月	11 月	12 月	平均/合計
溫度 (°C)	16.4	17.9	20.2	23.3	26.5	28.7	29.1	28.5	27.7	24.9	22.4	17.9	23.6
相對濕度 (%)	77.3	79.2	77.8	78.0	79.3	77.0	75.5	79.8	79.5	78.3	80.2	77.7	78.3
雨量 (mm)	14.9	36.8	29.5	79.7	245.4	238.3	299.2	533.7	169.5	12.7	53.3	33.9	1746.9
降雨日數 (day)	5.3	6.8	5.8	9.2	13.0	12.0	15.7	19.5	8.7	2.2	5.2	7.2	110.5
日照時數 (hr)	155.4	134.4	5.8	9.2	13.0	12.0	15.7	19.5	8.7	2.2	5.2	7.2	388.2

二、生態資料

本濕地植物資源整理自嘉義縣八掌溪濕地生態系植物資源調查(2010-2011)；動物資源整理自八掌溪河系河川情勢調查計畫(2005-2006)。

植物共紀錄 20 科 60 種，以甜根子草及開卡蘆為優勢種，此外濕地常見的物種如水苦蕒、掃帚菊及覆瓦狀莎草等亦出現於樣區中。紀錄植物除不適用(Not Applicable, NA)評估的種類外，其餘皆屬臺灣植物紅皮書中的安全(Least Concern, LC)等級。

陸域動物中，鳥類共紀錄 30 科 57 種，鳥類紀錄中八哥、黃頭扇尾鶯及栗小鶯為不普遍留鳥，環頸鴿為稀有候鳥，其餘皆為普遍常見鳥種。鳥種中屬於棲息於濕地的水鳥有 17 種，分別為鷺科 7 種、鶻類 7 種，秧雞科 2 種及雁鴨科 1 種。名列珍貴稀有野生動物(II)的鳥種計有八哥及紅隼 2 種；其他應予保育之野生動物(III)有紅尾伯勞 1 種。哺乳類主要為出現在低海拔，生活於草地、農耕地及闊葉林邊緣的物種為主，共紀錄 2 科 4 種，其中田鼯鼠及臺灣灰鼯鼠為特有種。兩棲爬蟲共紀錄 11 科 19 種，其中蛙類計 4 科 5 種。蜥蜴類計 4 科 7 種，蛇類計 2 科 6 種，龜鱉則僅計有斑龜 1 種。屬特有種的有臺灣草蜥、斯文豪氏攀蜥、臺灣滑蜥及臺灣黑眉錦蛇。屬保育類動物(III)的有臺灣黑眉錦蛇、雨傘節及眼鏡蛇則。昆蟲類共紀錄蝴蝶 3 科 13 種，以及蜻蛉類 3 科 9 種。其中短腹幽蟴為特有種，大鳳蝶、青鳳蝶及箭環蝶則屬特有亞種。

水域動物中，魚類共紀錄 9 科 18 種，其中包含 10 種為溪流原生種及 8 種外種，外來種入侵相當嚴重。原生種中屬特有種的有粗首馬口鱮及明潭吻鰕虎 2 種。蝦蟹與螺貝類共紀錄 3 科 3 種，其中蝦類紀錄 1 科 1 種，螺類 2 科 2 種。受八掌溪中游水質較差影響，魚類及底棲生物採樣結果，呈現上下游種類與數目分佈較多，中游較少現象。

以下表列各物種名錄，保育等級保育等級參考 103 年行政院農業委員會公告保育類野生動物名錄，I：表示瀕臨絕種野生動物 II：表示珍貴稀有野生動物 III：表示其他應予保育之野生動物；特有性「E」表特有種；「Es」表特有亞種。

附表 2、八掌溪中游濕地植物名錄

中文名	學名	軍輝橋	永欽 1 號橋	通合橋	八掌溪橋
木賊	<i>Equisetum ramosissimum</i> Desf.	*			
空心蓮子菜	<i>Alternanthera philoxeroides</i> (Moq.) Griseb				*
野萵	<i>Amaranthus viridis</i> Linn.			*	*
大花咸豐草	<i>Bidens chilensis</i> DC.	*	*	*	*
小花蔓澤蘭	<i>Mikania micrantha</i> H. B. K.		*	*	
加拿大蓬	<i>Erigeron canadensis</i> L.			*	
白花霍香薷	<i>Ageratum conyzoides</i> L.			*	*
掃帚菊	<i>Aster subulatus</i> Michaux			*	*
紫花霍香薷	<i>Ageratum houstonianum</i> Mill.			*	*
翼莖闊苞菊	<i>Pluchea sagittalis</i> (Lam.) Cabera			*	
美洲闊苞菊	<i>Pluchea carolinensis</i> (Jacq.) G. Don			*	
空心菜	<i>Ipomoea aquatica</i> Forsk.				*
盒果藤	<i>Operculina turpethum</i> (L.) S. Manso		*		*
槭葉牽牛	<i>Ipomoea cairica</i> (L.) Sweet				*
大飛揚草	<i>Chamaesyce hirta</i> (L.) Millsp.	*			
白飯樹	<i>Flueggea virosa</i> (Roxb.) Pax & Hoffm.	*			
猩猩草	<i>Euphorbia cyathophora</i> Murr.				*
蓖麻	<i>Ricinus communis</i> L.		*		*
山珠豆	<i>Centrosema pubescens</i> Benth.	*			
田菁	<i>Sesbania cannabiana</i> (Retz.) Poir	*			
含羞草	<i>Mimosa pudica</i> L.	*			
美洲含羞草	<i>Mimosa diplotricha</i> C. Wright ex Sauvalle		*		
葛藤	<i>Pueraria lobata</i> (Willd.) Ohwi ssp. <i>thomsonii</i> (Benth.) Ohashi & Tateishi		*		
銀合歡	<i>Leucaena glauca</i> (L.) Benth.	*			*
蔓蟲豆	<i>Cajanus scarabaeoides</i> (L.) Thouars	*			
蝶豆	<i>Clitoria ternatea</i> L.	*			
細葉金午時花	<i>Sida acuta</i> Burme f.				*
稜果榕	<i>Ficus septica</i> Burm. f.			*	
葎草	<i>Humulus scandens</i> (Lour.) Merr.				*
構樹	<i>Broussonetia papyrifera</i> (L.) L'Herit. ex Vent.	*	*		

附表 2(續)、八掌溪中游濕地植物名錄

中文名	學名	軍輝橋	永欽 1 號橋	通合橋	八掌溪橋
水丁香	<i>Ludwigia octovalvis</i> (Jacq.) Raven			*	*
細葉水丁香	<i>Ludwigia hyssopifolia</i> (G. Don) Exell			*	
毛西番蓮	<i>Passiflora foetida</i> L. var. <i>hispida</i> (DC. ex Triana & Planch.) Killip		*		
早苗蓼	<i>Polygonum lapathifolium</i> L.	*			
石龍芮	<i>Ranunculus sceleratus</i> L.				*
雞屎藤	<i>Paederia scandens</i> (Lour.) Merr	*	*		
水苦蕒	<i>Veronica undulata</i> Wall.				*
野甘草	<i>Scoparia dulcis</i> L.			*	
大黍	<i>Panicum maximum</i> Jacq.				*
龍葵	<i>Solanum nigrum</i> L.		*	*	*
漢氏山葡萄	<i>Ampelopsis brevipedunculata</i> (Maxim.) Trautv. var. <i>hancei</i> (Planch.) Rehder		*		
水虱草	<i>Fimbristylis miliacea</i> (L.) Vahl	*	*		
風車草	<i>Graptopetalum paraguayense</i> (N. E. Br.) Walth.			*	
香附子	<i>Cyperus rotundus</i> Linn.	*			
異花莎草	<i>Cyperus difformis</i> L.			*	
斷節莎	<i>Torulinium odoratum</i> (L.) S. Hooper	*		*	
覆瓦狀莎草	<i>Cyperus imbricatus</i> Retz. subsp. <i>imbricatus</i> Hayata				*
香蕉	<i>Musa sapientum</i> L.		*		
巴拉草	<i>Brachiaria mutica</i> (Forsk.) Stapf	*	*	*	*
牛筋草	<i>Eleusine indica</i> (L.) Gaertn.		*		
甜根子草	<i>Saccharum spontaneum</i> L.	*	*	*	*
兩耳草	<i>Paspalum conjugatum</i> Berg.			*	
狗牙根	<i>Cynodon dactylon</i> (L.) Pers.	*			
狗尾草	<i>Setaria viridis</i> (L.) Beauv		*		
紅拂草	<i>Chloris barbata</i> Sw.	*		*	
馬唐	<i>Digitaria sanguinalis</i> (L.) Scop.				*
象草	<i>Pennisetum purpureum</i> Schumach.			*	
開卡蘆	<i>Phragmites karka</i> (Retz.) Trin. ex Steud.	*	*	*	*
蒺藜草	<i>Cenchrus echinatus</i> L.				*
香蒲	<i>Typha angustifolia</i> L.	*			

附表 3、八掌溪中游濕地鳥類名錄

科	中文名	學名	特有性	保育等級
雁鴨科	小水鴨 ^a	<i>Anas crecca</i>		
雉科	竹雞	<i>Bambusicola thoracicus</i>	ES	
鷺科	栗小鷺	<i>Ixobrychus cinnamomeus</i>		
鷺科	蒼鷺 ^a	<i>Ardea cinerea</i>		
鷺科	大白鷺 ^a	<i>Ardea alba</i>		
鷺科	中白鷺 ^a	<i>Mesophoyx intermedia</i>		
鷺科	小白鷺 ^a	<i>Egretta garzetta</i>		
鷺科	黃頭鷺 ^a	<i>Bubulcus ibis</i>		
鷺科	夜鷺	<i>Nycticorax nycticorax</i>		
秧雞科	白腹秧雞	<i>Amaurornis phoenicurus</i>		
秧雞科	紅冠水雞	<i>Gallinula chloropus</i>		
長腳鷸科	高蹺鷸 ^a	<i>Himantopus himantopus</i>		
鷸科	環頸鷸 ^a	<i>Charadrius hiaticula</i>		
鷸科	小環頸鷸 ^a	<i>Charadrius dubius</i>		
鷸科	磯鷸 ^a	<i>Actitis hypoleucos</i>		
鷸科	青足鷸 ^a	<i>Tringa nebularia</i>		
鷸科	小青足鷸 ^a	<i>Tringa stagnatilis</i>		
鷸科	鷹斑鷸 ^a	<i>Tringa glareola</i>		
三趾鶉科	棕三趾鶉	<i>Turnix suscitator</i>	ES	
鳩鵲科	金背鳩	<i>Streptopelia orientalis</i>	ES	
鳩鵲科	紅鳩	<i>Streptopelia tranquebarica</i>		
鳩鵲科	珠頸斑鳩	<i>Streptopelia chinensis</i>		
杜鵑科	番鵑	<i>Centropus bengalensis</i>		
杜鵑科	小雨燕	<i>Apus nipalensis</i>	ES	
翠鳥科	翠鳥	<i>Alcedo atthis</i>		
啄木鳥科	小啄木	<i>Dendrocopos canicapillus</i>		
隼科	紅隼	<i>Falco tinnunculus</i>		II
伯勞科	紅尾伯勞	<i>Lanius cristatus</i>		III
伯勞科	棕背伯勞	<i>Lanius schach</i>		
捲尾科	大卷尾	<i>Dicrurus macrocercus</i>	ES	
王鶇科	黑枕藍鶇	<i>Hypothymis azurea</i>	ES	
鶇科	樹鶇	<i>Dendrocitta formosae</i>	ES	
雲雀科	小雲雀	<i>Alauda gulgula</i>		
燕科	棕沙燕	<i>Riparia chinensis</i>		
燕科	家燕	<i>Hirundo rustica</i>		
燕科	洋燕	<i>Hirundo tahitica</i>		
燕科	赤腰燕	<i>Cecropis striolata</i>		
鶇科	白環鸚嘴鶇	<i>Spizixos semitorques</i>	ES	
鶇科	白頭翁	<i>Pycnonotus sinensis</i>	ES	
鶇科	紅嘴黑鶇	<i>Hypsipetes leucocephalus</i>	ES	

附表 3(續)、八掌溪中游濕地鳥類名錄

科	中文名	學名	特有性	保育等級
柳鶯科	極北柳鶯	<i>Phylloscopus borealis</i>		
扇尾鶯科	棕扇尾鶯	<i>Cisticola juncidis</i>		
扇尾鶯科	黃頭扇尾鶯	<i>Cisticola exilis</i>	ES	
扇尾鶯科	灰頭鷓鶯	<i>Prinia flaviventris</i>		
扇尾鶯科	褐頭鷓鶯	<i>Prinia inornata</i>	ES	
鸚嘴科	粉紅鸚嘴	<i>Sinosuthora webbiana</i>	ES	
繡眼科	綠繡眼	<i>Zosterops japonicus</i>		
畫眉科	山紅頭	<i>Cyanoderma ruficeps</i>	ES	
畫眉科	小彎嘴	<i>Pomatorhinus musicus</i>	E	
鶉科	黃尾鶉	<i>Phoenicurus aureus</i>		
八哥科	八哥	<i>Acridotheres cristatellus</i>	ES	II
鵲鴿科	東方黃鵲鴿	<i>Motacilla tschutschensis</i>		
鵲鴿科	灰鵲鴿	<i>Motacilla cinerea</i>		
鵲鴿科	白鵲鴿	<i>Motacilla alba</i>		
鴉科	黑臉鴉	<i>Emberiza spodocephala</i>		
梅花雀科	白腰文鳥	<i>Lonchura striata</i>		
梅花雀科	斑文鳥	<i>Lonchura punctulata</i>		

註：分類參考臺灣鳥類名錄(中華民國野鳥學會 2014 年修訂)；「^a」表示遷徙性水鳥。

附表 4、八掌溪中游濕地哺乳動物名錄

科	中文名	學名	特有性	保育等級
鼠科	小黃腹鼠	<i>Rattus losea</i>		
鼠科	田鼯鼠	<i>Mus caroli Bonhote</i>	E	
尖鼠科	臭鼩	<i>Suncus murinus</i>		
尖鼠科	臺灣灰鼩鼯	<i>Crocidura tanakae</i>	E	

註：分類參考臺灣物種名錄 <http://taibnet.sinica.edu.tw/AjaxTree/allkingdom.php>。

附表 5、八掌溪中游濕地蝴蝶名錄

科	中文名	學名	特有性	保育等級
鳳蝶科	大鳳蝶	<i>Papilio memnon subsp. heronus</i>	ES	
鳳蝶科	青鳳蝶	<i>Graphium sarpedon subsp. connectens</i>	ES	
鳳蝶科	黑鳳蝶	<i>Papilio protenor subsp. protenor</i>		
粉蝶科	亮色黃蝶	<i>Eurema blanda subsp. arsakia</i>		
粉蝶科	黃蝶	<i>Eurema hecabe</i>		
粉蝶科	緣點白粉蝶	<i>Pieris canidia</i>		
粉蝶科	遷粉蝶	<i>Catopsilia pomona</i>		
蛺蝶科	波蛺蝶	<i>Ariadne ariadne subsp. pallidior</i>		
蛺蝶科	黃鈎蛺蝶	<i>Polygonia c-aureum subsp. lunulata</i>		
蛺蝶科	黯眼蛺蝶	<i>Junonia iphita</i>		
蛺蝶科	鱗紋眼蛺蝶	<i>Junonia lemonias subsp. aenaria</i>		
蛺蝶科	旖斑蝶	<i>Ideopsis similis</i>		
蛺蝶科	箭環蝶	<i>Stichopthalma howqua subsp. formosana</i>	ES	

註：分類參考臺灣產蝴蝶名錄(2013年臺灣蝴蝶保育學會修訂)。

附表 6、八掌溪中游濕地蜻蛉名錄

科	中文名	學名	特有性	保育等級
蜻蛉科	杜松蜻蛉	<i>Orthetrum sabina subsp. sabina</i>		
蜻蛉科	侏儒蜻蛉	<i>Diplacodes trivialis</i>		
蜻蛉科	金黃蜻蛉	<i>Orthetrum glaucum</i>		
蜻蛉科	粗腰蜻蛉	<i>Acisoma panorpoides subsp. panorpoides</i>		
蜻蛉科	善變蜻蛉	<i>Neurothemis ramburii</i>		
蜻蛉科	薄翅蜻蛉	<i>Pantala flavescens</i>		
蜻蛉科	霜白蜻蛉	<i>Orthetrum pruinosum subsp. clelia</i>		
幽蟴科	短腹幽蟴	<i>Euphaea formosa</i>	E	
琵琶蟴科	脛蹼琵琶蟴	<i>Copera marginipes</i>		

附表 7、八掌溪中游濕地兩棲及爬蟲名錄

科	中文名	學名	特有性	保育等級
蟾蜍科	黑眶蟾蜍	<i>Duttaphrynus melanostictus</i>		
狹口蛙科	小雨蛙	<i>Microhyla fissipes</i>		
狹口蛙科	黑蒙西氏小雨蛙	<i>Microhyla heymonsi</i>		
叉舌蛙科	澤蛙	<i>Fejervarya limnocharis</i>		
樹蛙科	布氏樹蛙	<i>Polypedates braueri</i>		
正蜥科	臺灣草蜥	<i>Takydromus formosanus</i>	E	
飛蜥科	斯文豪氏攀蜥	<i>Japalura swinhonis</i>	E	
石龍子科	印度蜓蜥	<i>Sphenomorphus indicus</i>		
石龍子科	臺灣滑蜥	<i>Scincella formosensis</i>	E	
石龍子科	麗紋石龍子	<i>Plestiodon elegans</i>		
壁虎科	無疣蝎虎	<i>Hemidactylus bowringii</i>		
壁虎科	疣尾蝎虎	<i>Hemidactylus frenatus</i>		
黃領蛇科	花浪蛇	<i>Amphiesma stolatum</i>		
黃領蛇科	臭青公	<i>Elaphe carinata</i>		
黃領蛇科	過山刀	<i>Zaocys dhumnades</i>		
黃領蛇科	臺灣黑眉錦蛇	<i>Orthriophis taeniura friesi</i>	E	III
蝙蝠蛇科	雨傘節	<i>Bungarus multicinctus</i>		III
蝙蝠蛇科	眼鏡蛇	<i>Naja atra</i>		III
地龜科	斑龜	<i>Mauremys sinensis</i>		

註：分類參考臺灣物種名錄 <http://taibnet.sinica.edu.tw/AjaxTree/allkingdom.php>。

附表 8、八掌溪中游濕地魚、蝦、螺類名錄

中文名	學名	特有性	保育等級
七星鱧	<i>Channa asiatica</i>		
斑鱧	<i>Channa maculata</i>		
線鱧	<i>Channa striata</i>	外	
革條副鱗	<i>Tanakia himantegus</i>		
鯽	<i>Carassius auratus auratus</i>		
高身鯽	<i>Carassius cuvieri</i>	外	
粗首馬口鱮	<i>Opsariichthys pachycephalus</i>	E	
餐	<i>Hemiculter leucisculus</i>		
明潭吻鰕虎	<i>Rhinogobius candidianus</i>	E	
極樂吻鰕虎	<i>Rhinogobius giurinus</i>		
大鱗龜鮫	<i>Chelon macrolepis</i>		
鯰	<i>Silurus asotus</i>		
三星攀鱸	<i>Trichopodus trichopterus</i>	外	
食蚊魚	<i>Gambusia affinis</i>	外	
孔雀花鱗	<i>Poecilia reticulata</i>	外	
雜交吳郭魚	<i>Oreochromis hybrid.</i>	外	
琵琶鼠	<i>Pterygoplichthys pardalis</i>	外	
銀龍	<i>Osteoglossum bicirrhosum</i>	外	
臺灣椎實螺	<i>Radix swinhoei</i>		
福壽螺	<i>Pomacea canaliculata</i>	外	
日本沼蝦	<i>Macrobrachium nipponense</i>		

註：

1. 魚類分類參考中央研究院之臺灣魚類資料庫；蝦及螺類參考臺灣物種名錄 2010。
2. 標註「外」表示為外來種

六、參考文獻

台灣水利環境科技研究發展教育基金會、國立嘉義大學。2005。八掌溪河系河川情事調查計畫(1/2)。經濟部水利署第五河川局。

台灣水利環境科技研究發展教育基金會、國立嘉義大學。2006。八掌溪河系河川情勢調查計畫總報告。經濟部水利署第五河川局。

蔡智賢、李堂察、劉景平。2010。嘉義縣八掌溪中游溼地生態系植物資源調查(I) 期末報告書。嘉義縣政府。

蔡智賢、李堂察、劉景平。2011。嘉義縣八掌溪溼地生態系植物資源調查(II) 期末報告書。嘉義縣政府。